

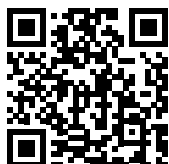
Koti kaupungin sydämessä



Ylöjärven Kataja

 Kultaniitynraitti 1b, 33470 Ylöjärvi

ASUNTO OY
YLÖJÄRVEN KATAJA



vrp.fi



Koti keskellä kauneinta Ylöjärven Kirkonseutua

**Asunto-osakeyhtiö
Ylöjärven Kataja sijaitsee
paraatipaikalla kaupungin
sydämessä Ylöjärven
viehättävällä Kirkonseudulla.
Hyvin suunnitellut ja
energiatehokkaat asunnot
sekä omalta kotiovelta
saavutettavat palvelut
tekevät arjesta mukavan
helppoa ja vaihtelevaa.**

Omalle tontille rakentuva Ylöjärven Kataja tarjoaa kahdenlaista asumista, sillä se muodostuu kahdesta rakennuksesta: viisikerroksisesta kerrostalosta ja kaksikerroksisesta luhtitalosta.

Asuntoja on yhteensä 38, joista kahdeksan sijoittuu luhtitaloon ja loput 30 kerrostaloon. Koteja löytyy kompakteista 26,5 neliön yksiöistä aina neljän huoneen 78,5-neliöisiin koteihin. Isoimmat asunnot ovat muunneltavissa oman asumistyylin mukaisiksi: yhden makuuhuoneesta voi halutessaan yhdistää olohuoneeseen, jolloin kotiin avautuu suuri, valoisa ja tyylikäs oleskelutila, jossa kelpaa viettää aikaa ja viihdyttää vieraita.

Suurimmissa asunnoissa on oma sauna, ja kaikissa asunnoissa on lasitetut parvekkeet. Parveke ei ainoastaan laajenna asuintilaa, vaan tekee asumisesta monipuolisempaa, oli oma suosikkijuttu sitten jäähdyttely saunan jälkeen, parvekepuutarha tai ruokailu kesäisin ulkosalla. Alimman kerroksen asunnoissa on omat asuntopihat. Taloyhtiön asukkaiden yhteissauna sijaitsee ensimmäisessä kerroksessa. Saunan edustalla on vilvoittelualue, jossa voi rentoutua löylyjen jälkeen.

Energiatehokkuus ja modernit ratkaisut ovat kohteen suunnittelun kulmakiviä. Rakennuksen energialuokka on A, asunnot lämpiävät kaukolämmöllä, ja kohteeseen tulee myös aurinkovoimala.

Aikaisin oman asuntonsa varaava pääsee vaikuttamaan asuntonsa pintamateriaalien valintaan. Lisää tietoa materiaalivaihtoehtoista löydät erillisestä liitteestä.





Oleskelupiha luo yhteisöllisyyttä

Myös autoilijat on huomioitu Ylöjärven Katajassa. Osakkeina on myynnissä 6 autokatospaikkaa sekä 32 pihapaikkaa. Autopaikat on varusteltu sähköautojen hidaslatausasemilla, joissa on myös lämmitysmahdollisuus. Lisätilauksena voi hankkia myös nopeamman latausaseman.

Avaimet toimivaan arkeen

- Kirjaston palvelut ja hyvä ruokakauppa kotiovelle
- A-energialuokka
- Lämmitysmuotona kaukolämpö
- Taloyhtiössä aurinkovoimala
- Sähköautojen latauspisteet
- Rauhallinen yhteiskäyttöpiha
- Avarat ja valoisa asunnot
- Järkevät pohjaratkaisut
- Lasitettu parveke tai asuntopiha kaikissa asunnoissa

Monipuolisten palveluiden äärellä

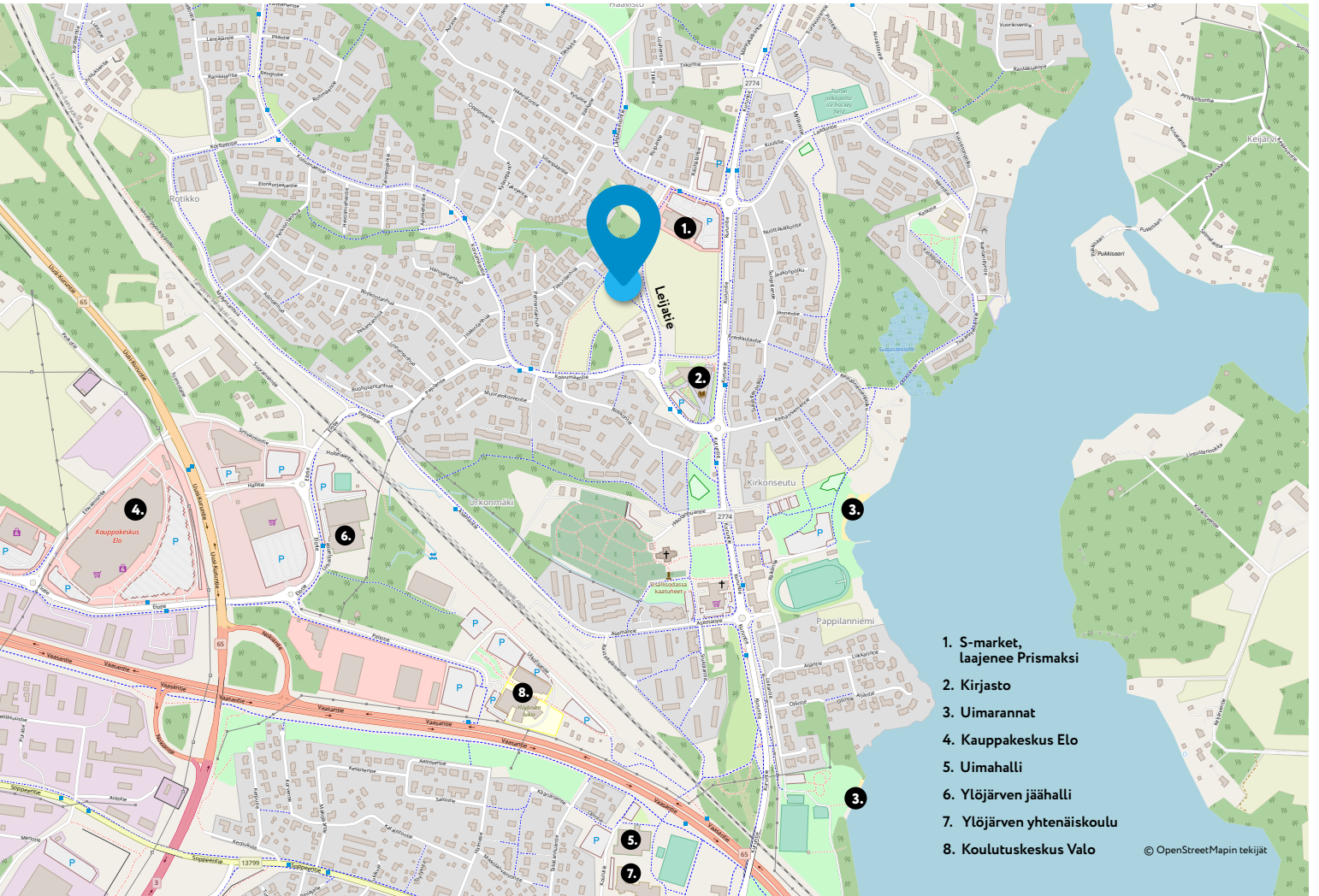
Lapsiystävällinen Ylöjärvi on erityisesti perheiden suosiossa, mutta tarjoaa loistavat palvelut myös yksinasuville ja ikääntyville kaupunkilaisille.

Ylöjärven Kataja sijaitsee keskellä kaikkea ja on kirjaimellisesti monipuolisten palveluiden äärellä. Käynti pääkirjasto Leijaan on aivan kotirapun edessä, ja lähikauppa S-Market laajenee täyden palvelun Prismaksi syksyllä 2024. Ylöjärven pääterveysasema hammaslääkäreineen palvelee noin kahden kilometrin päässä Soppeenmäessä.

Alle kilometrin päähän rakennettavan Siltatien yhtenäiskoulun ensimmäinen vaihe valmistuu kesällä 2023, ja upouudessa rakennuksessa alkaa esiopetus sekä 1.–3.-luokkalaisten koulunkäynti samana syksynä. Koulu valmistuu kokonaisuudessaan vuonna 2027.

Ylöjärveltä ajaa vain 20 minuutissa Tampereen keskustaan. Hyvät bussiyhteydet sekä tulevaisuudessa mahdollisesti rakennettava raitiotielinjasto Lielahden Hiedanrannasta talon vieressä sijaitsevaan Leijapuistoon parantavat entisestään hyviä yhteysverkkoja eri puolille Pirkanmaata.





Kaikki aivan kotikulmilla



200 m
Prisma



2 km
Kauppakeskus
Elo



2 km
Ylöjärven
terveyskeskus



250 m
Kirjasto



1 km
Uimaranta



2 km
Ylöjärven yhtenäiskoulu,
luokat 1–9
700 m Kauraslammen koulu,
luokat 5–9
2 km Koulutuskeskus Valo,
lukio



1,5 km
Haaviston kuntorata
2 km
Ylöjärven jäähalli



7,5 km
Lielähti
14 km
Tampere



Varaa oma kotisi nyt!

Ylöjärven Katajan parhaat kodit viedään nopeasti!
Varaa omasi osoitteessa www.vrp.fi.

Vilkas kulttuuri- ja harrastuskaupunki

Ylöjärvi on tunnettu monista kulttuuritapahtumistaan, joissa on tarjontaa kaiken ikäisille. Muun muassa ilmaiset kaupunkitapahtumat Kaupunkijazz ja Mökkirokki sekä kamarimusiikkitapahtuma KuruFest hemmottelvat musiikin ystäviä kesäkuukausina.

Ylöjärvi on myös urheilupaikkakunta ja tarjoaa monipuoliset harrastusmahdollisuudet eri lajien ystäville. Aivan asunto-osakeyhtiö Ylöjärven Katajan läheisyydestä alkavat Haaviston pururadat, joissa pääsee talvisin hiihtämään ja muina vuodenaikoina lenkkeilemään ja nauttimaan

luonnosta. Ylöjärven jäähallissa on hyvät puitteet jäälajien ystäville unohtamatta ilmaisia yleisöluisteluvuoroja.

Alle kilometrin päässä asunto-osakeyhtiö Ylöjärven Katajasta sijaitseva Räikän alue tarjoaa paljon erilaisia liikuntamahdollisuuksia. 1,6-kilometrinen tykkilumilatu kutsuu hiihtämään jo heti alkutalvesta. Maksuton latu sijaitsee Ylöjärven kaupungintalon takana Räikänpuistossa. Aron ja Räikän uimarannat ovat erityisen suosittuja kesäisin. Räikän rannalla voi harrastaa myös talviuintia ja kentällä erilaisia yleisurheilulajeja.

VRP – tarina hyvän rakentajasta

VRP Länsi-Suomi Oy on Pirkanmaalla toimiva rakennusliike ja osa VRP-konsernia, joka on rakentanut hyvää ympäristöä jo vuodesta 1985 lähtien. Erityisosaamistamme ovat omaperusteinen RS-asuntotuotanto ja KVR-asuntourakointi.

Uuden kodin rakentaminen lähtee aina ihmisten tarpeista ja toiveista. Ylöjärven Katajan suunnittelussa on huomioitu Ylöjärven vetovoimaisuus etenkin omaa kotia hankkivien perheiden ja pariskuntien asuinkaupunkina. Alueen jo ennestään hyvät palvelut kehittyvät koko ajan lähistölle rakentuvan Prisman ja Siltatien kouluhankkeen myötä. Lisäksi Haaviston ulkoilureitit ja Räikänpuisto rantoineen tarjoavat oivat puitteet virkistäytymiseen ja vapaa-aikaan.

Rakennamme ammattitaidolla ja panostamme lopputuotteen laatuun. Meille on tärkeää, että asiakkaamme voivat muuttaa valmiiseen kotiin, jonka työn laatu ja toimivuus on kunnossa. Kannamme vastuuta myös ympäristöstä muun muassa mittaamalla hankkeidemme energiatehokkuuden ja hiilijalanjäljen. Ylöjärven Katajan suunnittelussa on huomioitu kohteen A-energialuokka, ja kiinteistöön toteutetaan myös oma aurinkovoimala. Valituilla ratkaisuilla pienennetään asumisen hiilijalanjälkeä ja myös asumiskustannuksia.

VRP on toiminut Pirkanmaalla jo lähes viidentoista vuoden ajan. Vuosien aikana olemme toteuttaneet uuden kodin sadoille tyytyväisille asiakkaille. Toimintatapamme saa asukkaiden lisäksi kiitosta myös yhteistyökumppaneiltamme ja aliurakoitsijoiltamme. Olemme luotettava kotimainen toimija ja panostamme läpinäkyvyyteen tekemisessämme.

Rakentavin terveisin,
Tomi Häikiö
toimitusjohtaja, VRP Länsi-Suomi Oy

VRP – hyvän
rakentaja jo
vuodesta 1985
lähtien.

Arkkitehdin kirje

» As Oy Ylöjärven Kataja on kaupungin keskustan rauhallisella asuinympäristöllä sijaitseva taloyhtiö lähellä palveluita. Taloyhtiön suurella pihalla sekä vieressä sijaitsevalla luonnonmukaisella puistoalueella pääsee nauttimaan luonnosta. Kävelymatkan päässä ovat myös Keijärven maisemat ja Räikän uimaranta.

Rakennuksen piha-alueella on monipuolista kasvustoa, ja tilaa on varattu myös asukkaiden omille puutarhaistutuksille. Pihalla on tilaa oleskeluun, välineet kuntoiluun sekä leikkipaikka lapsille.

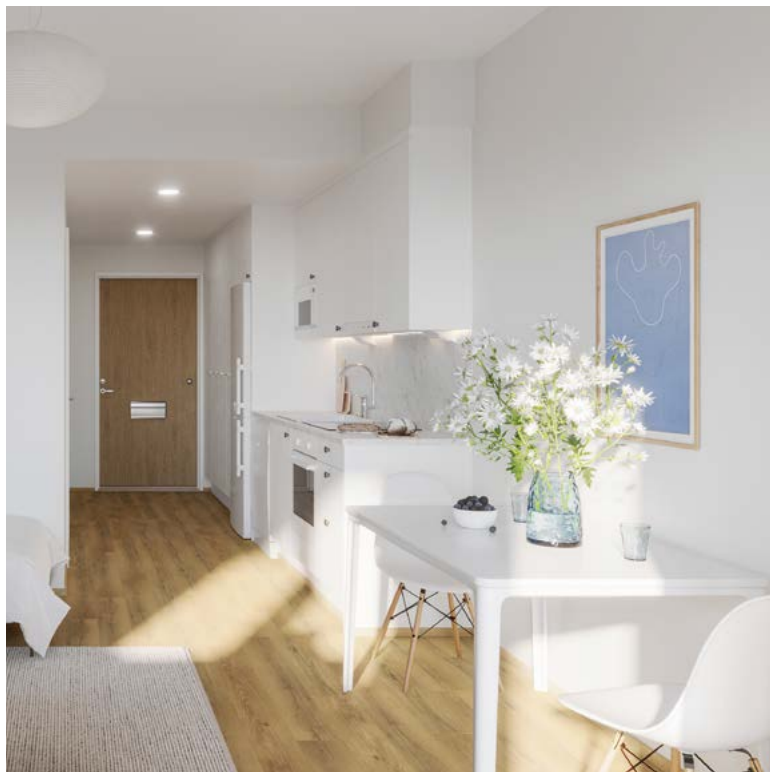
Rakennuksen julkisivussa on käytetty rohkeasti väriä. Kahta erilaista rappausta yhdistelemällä rakennuksesta on saatu mielenkiintoinen ja tunnistettava kokonaisuus. Matalamman kaksikerroksisen osuuden asunnoilla on omat sisäänkäyntinsä suoraan ulkoa, kun taas talon korkeampi viisikerroksinen osio on tavallisempi kerrostaloratkaisu. Jokaisella asunnolla on lasitettu parveke tai oma piha, josta on näkymät luontoon. Rakennuksesta löytyy isommallekin porukalle sopiva yhteiskäyttöinen saunatila.

Sekä joukko- että kevytliikenteen väylät ovat lähellä, unohtamatta hyviä autoliikenneyhteyksiä. Polkupyörille on katettua säilytystilaa sekä lukittavia varastotiloja, ja autopaikat ovat talon vieressä. Asunnot on suunniteltu kompakteiksi kalustettavuutta ja toiminnallisuutta silmällä pitäen, asuntojen valoisuudesta tinkimättä. Lisää säilytystilaa löytyy jokaiselle asunnolle lämpimästä irtaimistovarastosta.

As Oy Ylöjärven Kataja ja sen lähiympäristö mahdollistavat monipuolisen arkielämän ja helpon liikumisen kaikille ikäryhmille.

Tobias Tommila

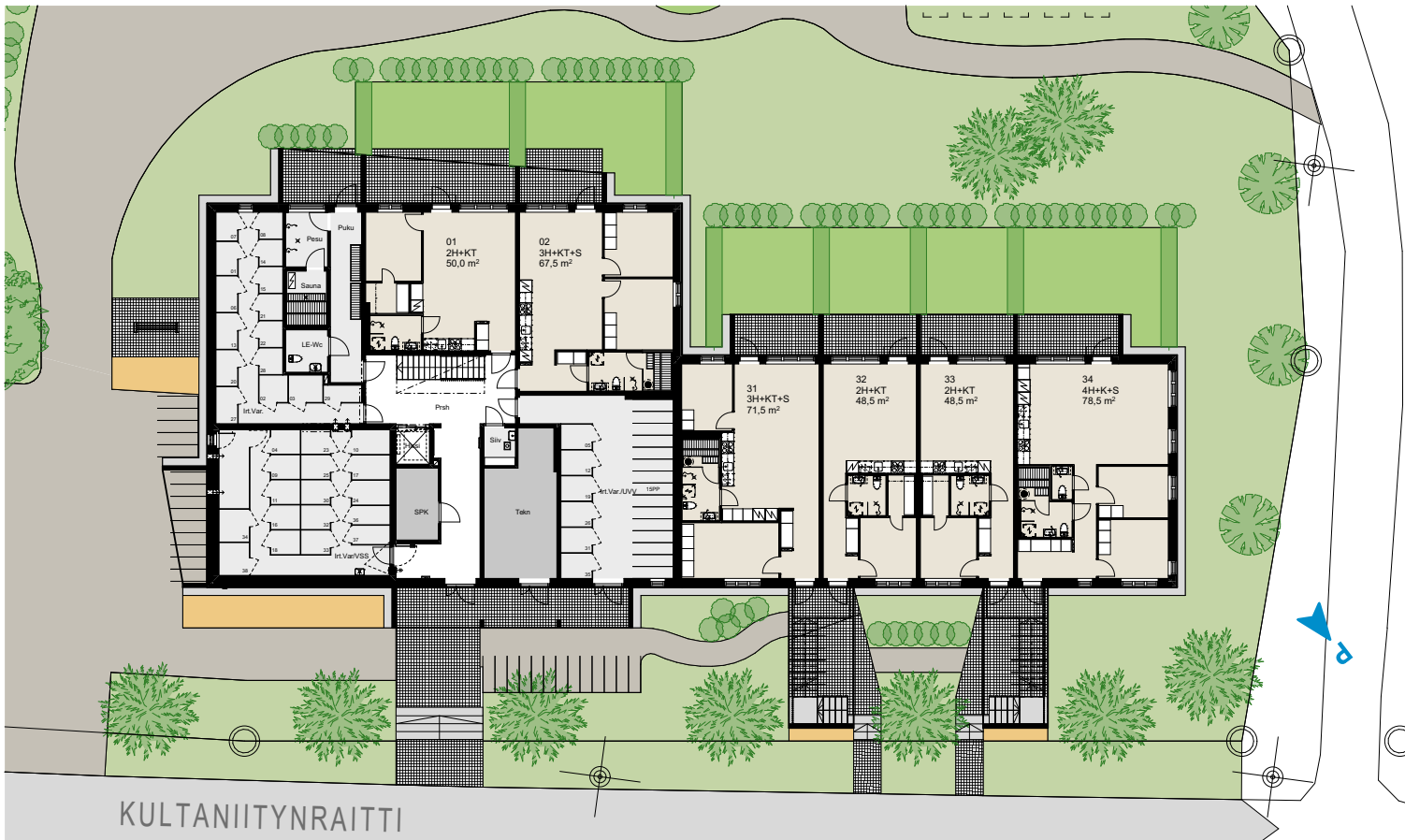
Arkkitehti, pääsuunnittelija
Arkkitehdit LSV Oy



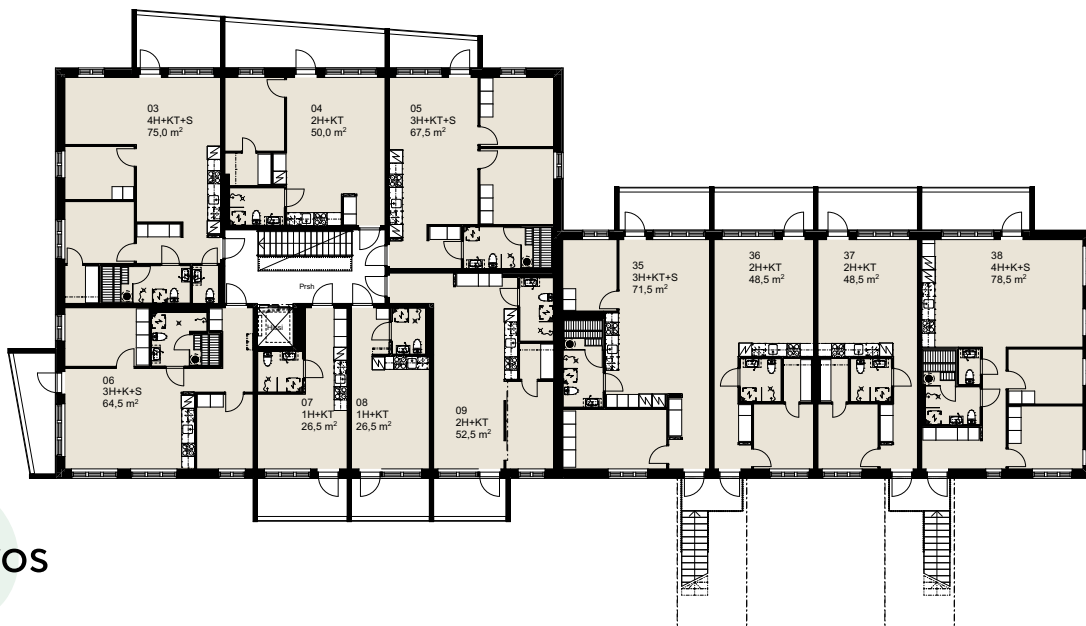
Asemapiirustus



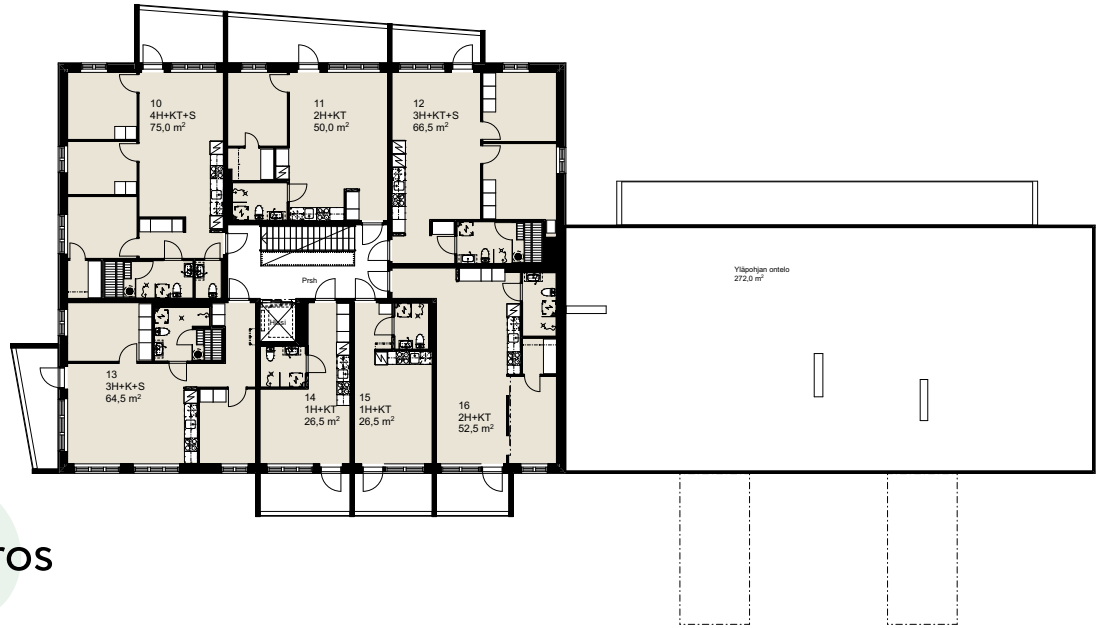
Kerroskavat



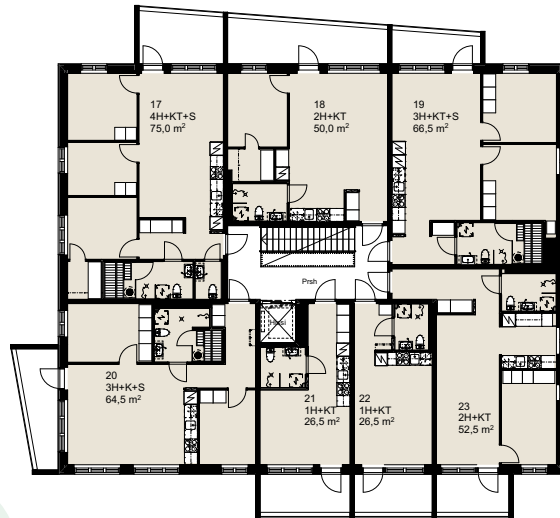
1. kerros



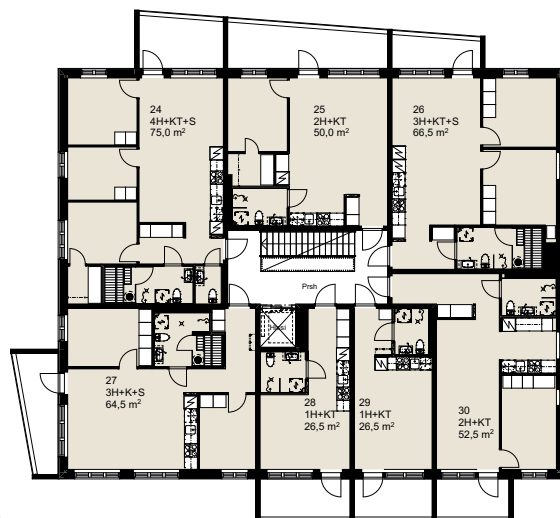
2. kerros



3. kerros



4. kerros



5. kerros

Huoneisto- luettelo

Ensimmäisen kerroksen
asunnoissa asuntopihat,
ylemmissä kerroksissa
lasitetut parvekkeet.



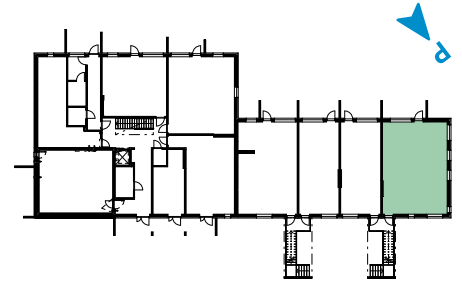
Asunnot A31-A38 luhtitalo

Kerros	Asunto	Huoneistotyyppi	Huoneistoala m ²
1. KRS	A1	2h+kt	50,0
	A2	3h+kt+s	67,5
2. KRS	A3	4h+kt+s	75,0
	A4	2h+kt	50,0
	A5	3h+kt+s	67,5
	A6	3h+k+s	64,5
	A7	1h+kt	26,5
	A8	1h+kt	26,5
	A9	2h+kt	52,5
3. KRS	A10	4h+kt+s	75,0
	A11	2h+kt	50,0
	A12	3h+kt+s	66,5
	A13	3h+k+s	64,5
	A14	1h+kt	26,5
	A15	1h+kt	26,5
	A16	2h+kt	52,5
4. KRS	A17	4h+kt+s	75,0
	A18	2h+kt	50,0
	A19	3h+kt+s	66,5
	A20	3h+k+s	64,5
	A21	1h+kt	26,5
	A22	1h+kt	26,5
	A23	2h+kt	52,5
5. KRS	A24	4h+kt+s	75,0
	A25	2h+kt	50,0
	A26	3h+kt+s	66,5
	A27	3h+k+s	64,5
	A28	1h+kt	26,5
	A29	1h+kt	26,5
	A30	2h+kt	52,5
1. KRS	A31	3h+kt+s	71,5
	A32	2h+kt	48,5
	A33	2h+kt	48,5
	A34	4h+k+s	78,5
2. KRS	A35	3h+kt+s	71,5
	A36	2h+kt	48,5
	A37	2h+kt	48,5
	A38	4h+k+s	78,5

Asuntopohjat

4h+k+s
78,5 m²

A34 1. kerros

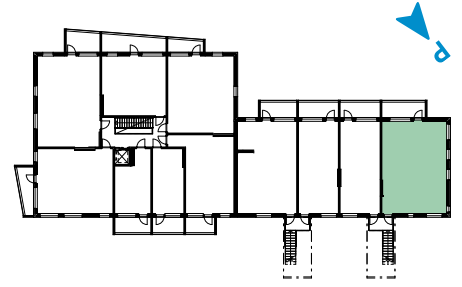


Vaihtoehtoinen pohja 3h+k+s

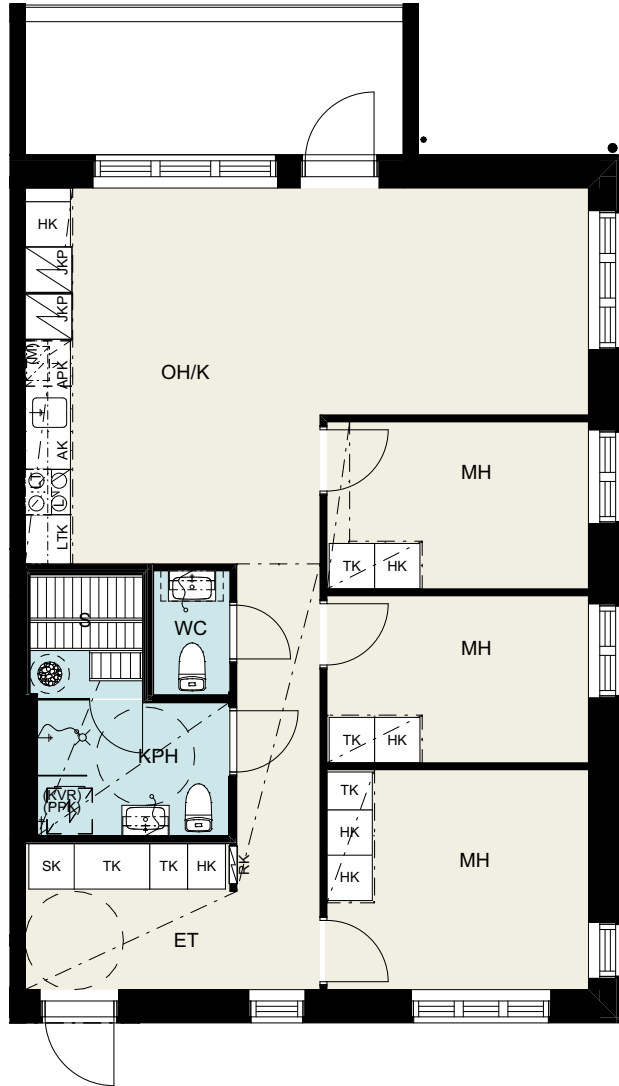
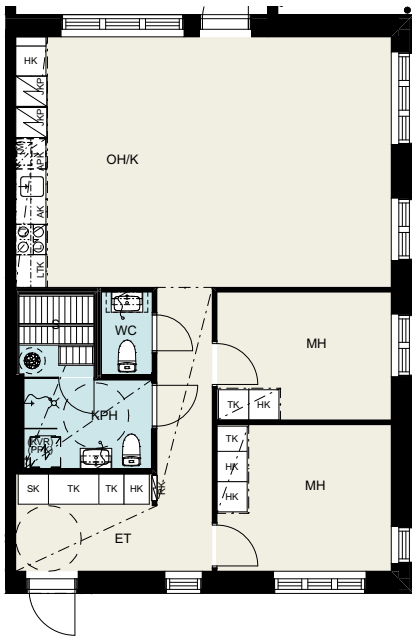


4h+k+s
78,5 m²

A38 2. kerros

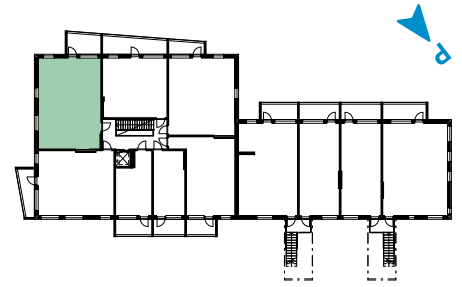


Vaihtoehtoinen pohja 3h+k+s

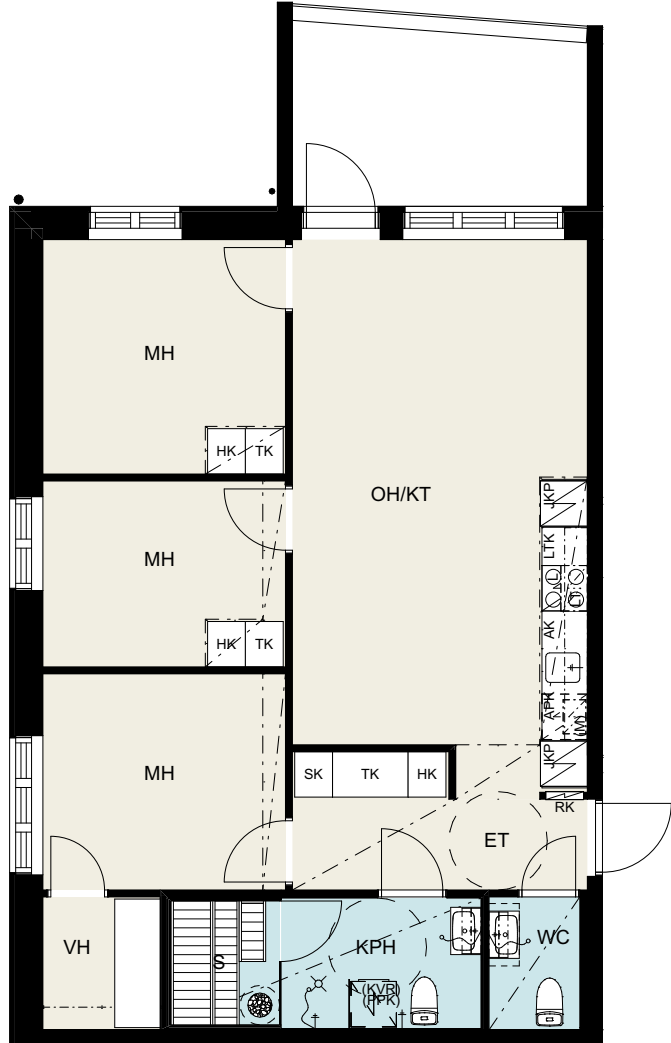
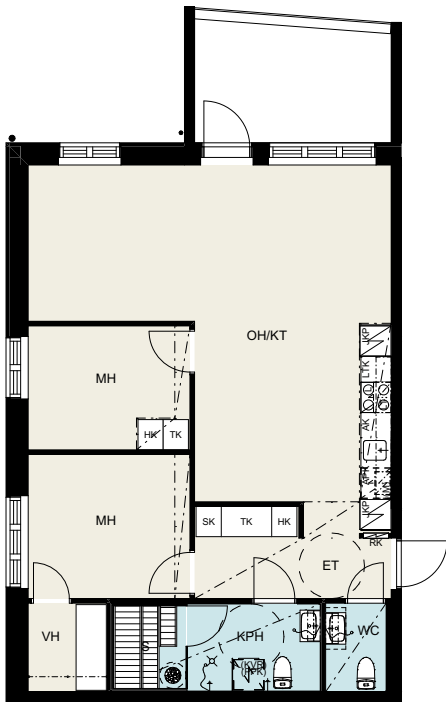


4h+kt+s
75,0 m²

- A3 2. kerros
- A10 3. kerros
- A17 4. kerros
- A24 5. kerros



Vaihtoehtoinen pohja 3h+kt+s

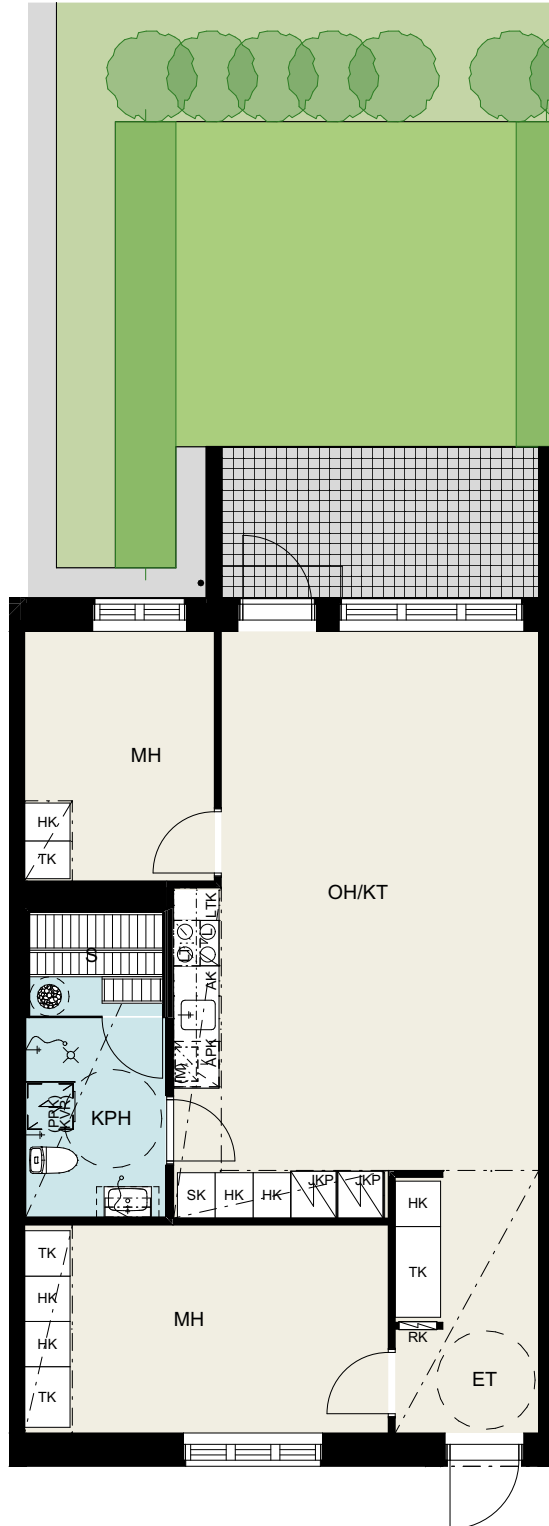
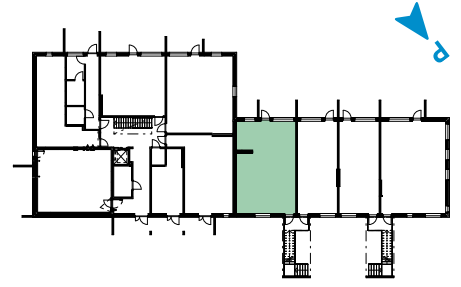


*Fiksuja koteja eri
elämänvaiheisiin*



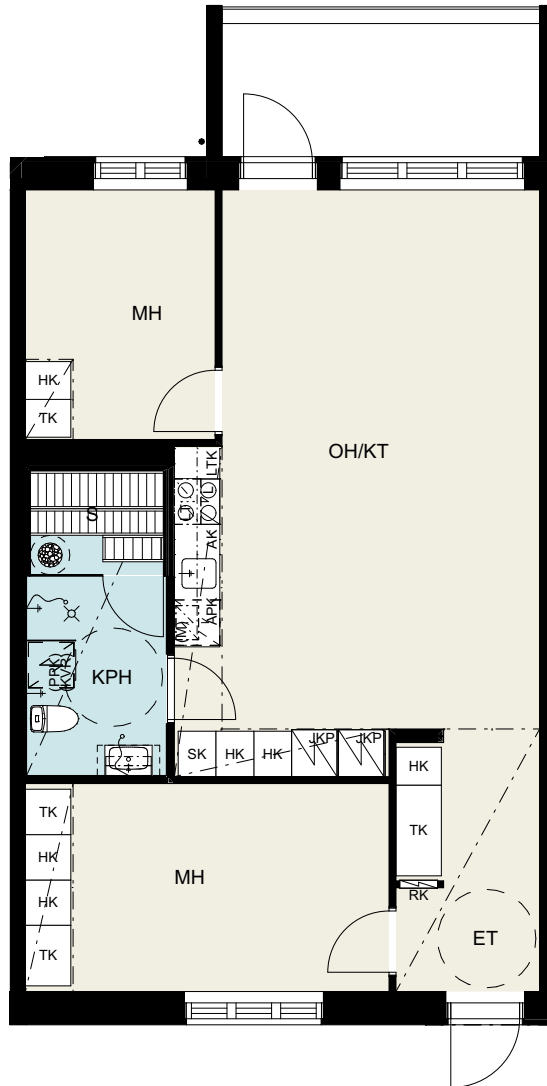
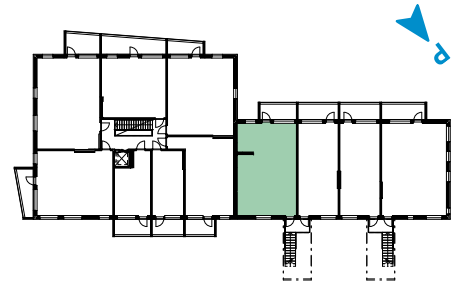
3h+kt+s
71,5 m²

A31 1. kerros



3h+kt+s
71,5 m²

A35 2. kerros

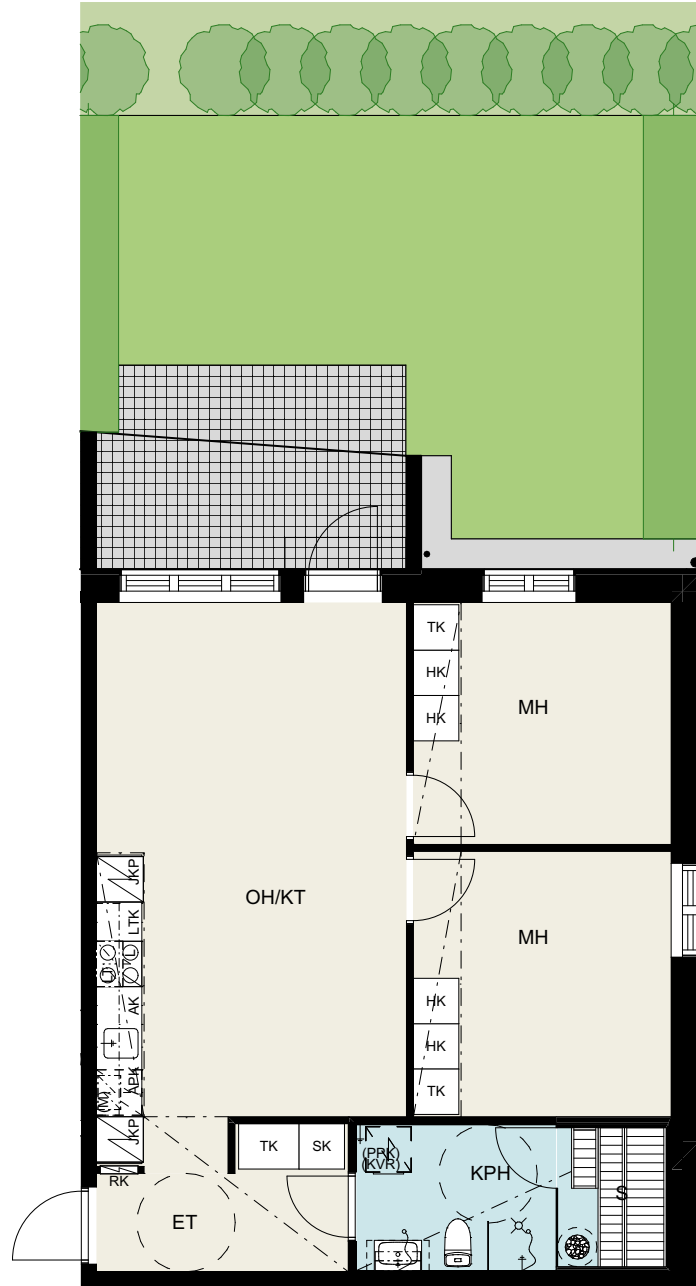
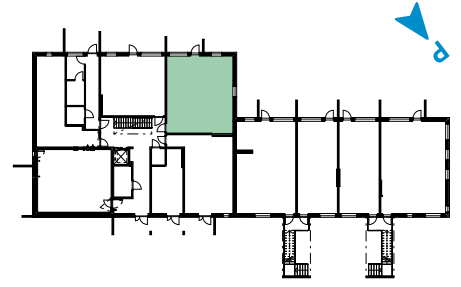


Rakennuksen
energialuokka
on A



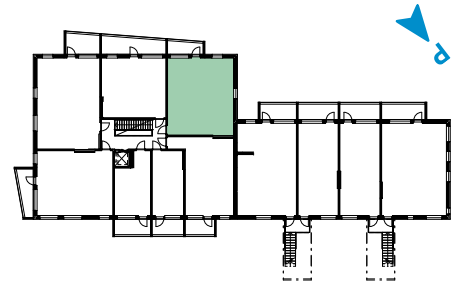
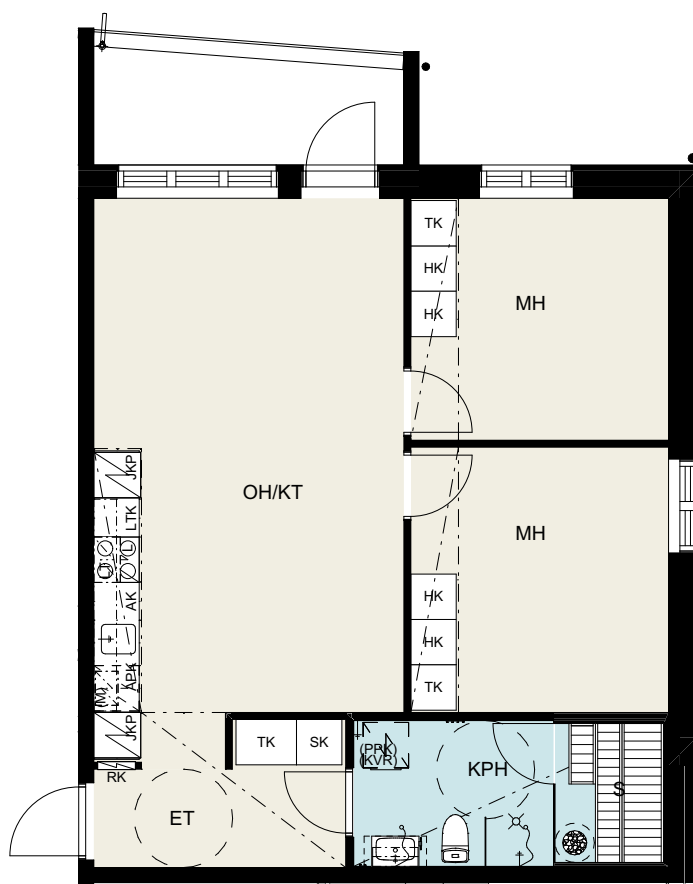
3h+kt+s
67,5 m²

A2 1. kerros



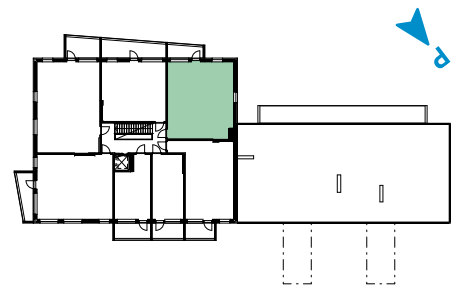
3h+kt+s
67,5 m²

A5 2. kerros



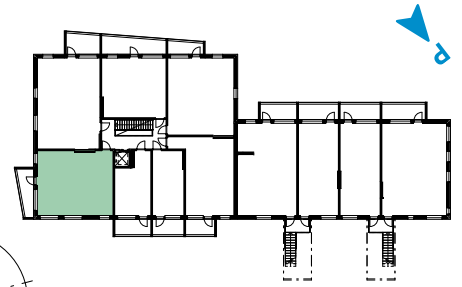
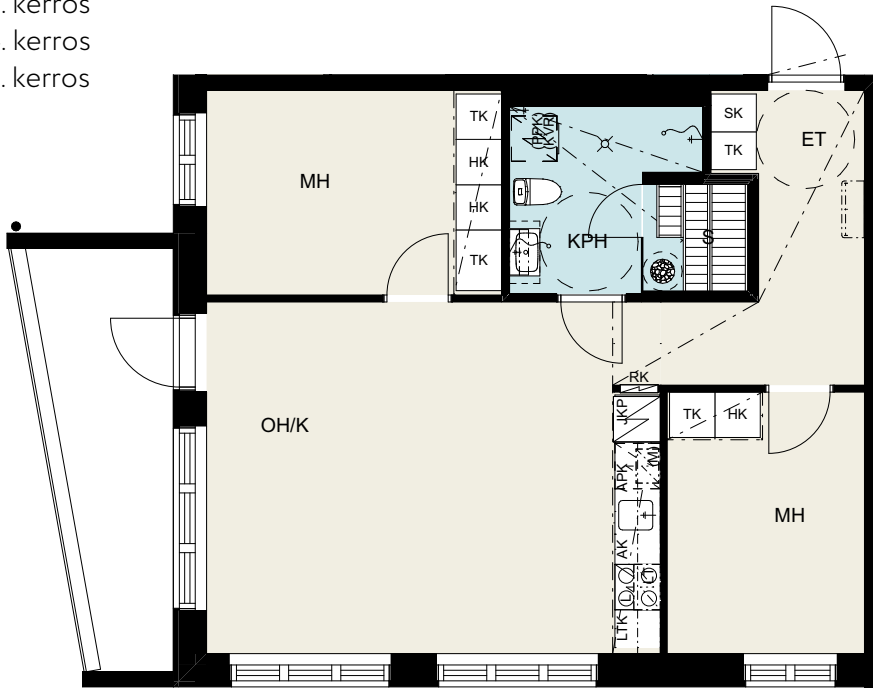
3h+kt+s
66,5 m²

A12 3. kerros
A19 4. kerros
A26 5. kerros



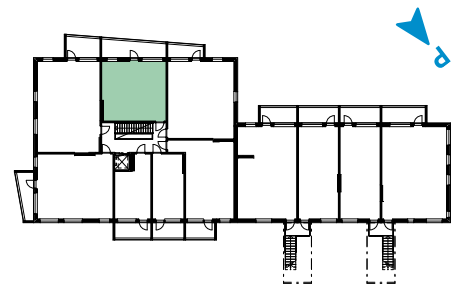
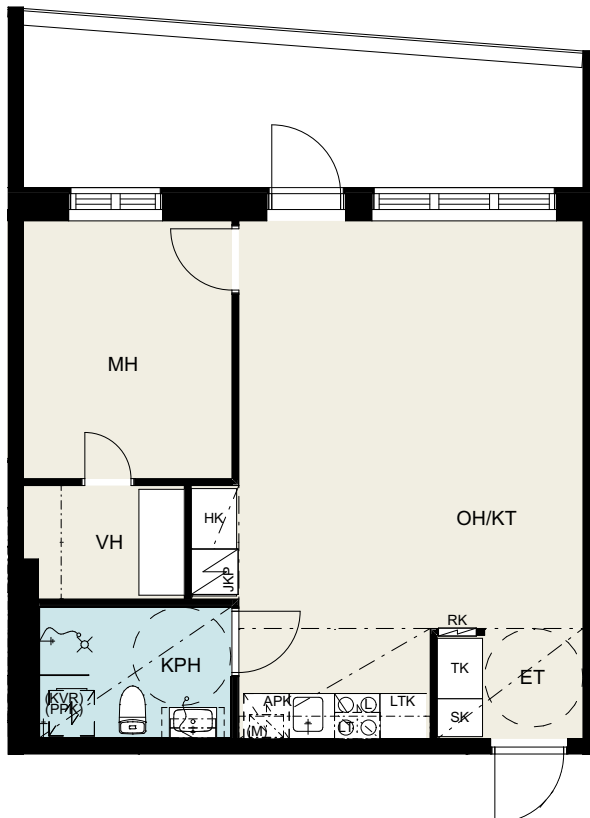
3h+kt+s
64,5 m²

- A6 2. kerros
- A13 3. kerros
- A20 4. kerros
- A27 5. kerros



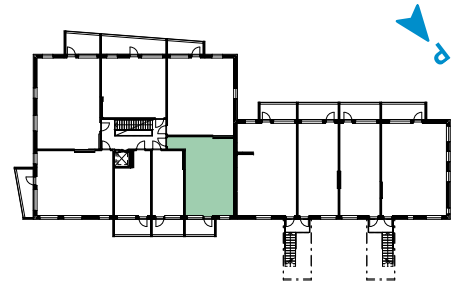
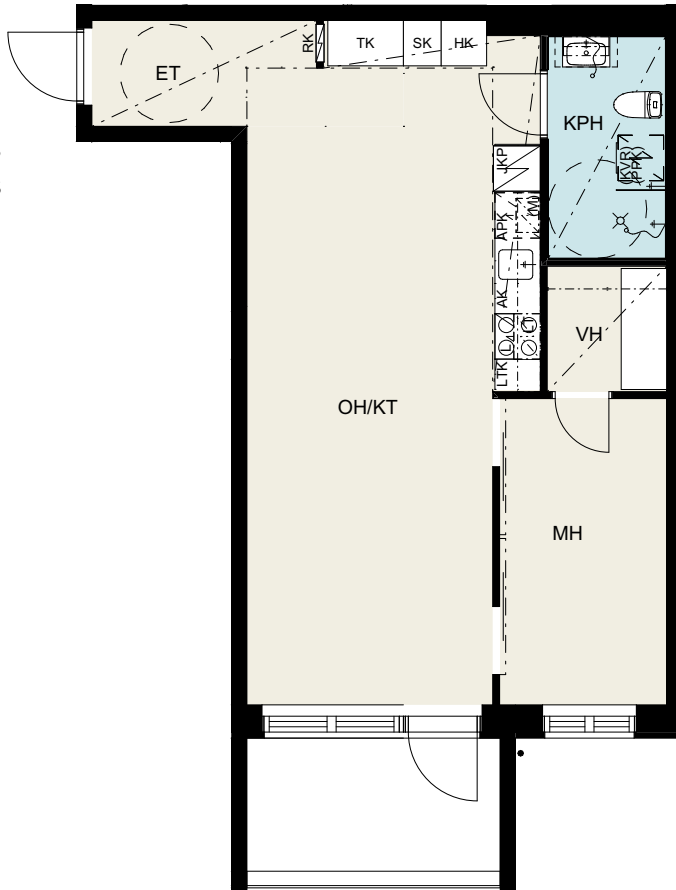
2h+kt+s
50,0 m²

- A4 2. kerros
- A11 3. kerros
- A18 4. kerros
- A25 5. kerros



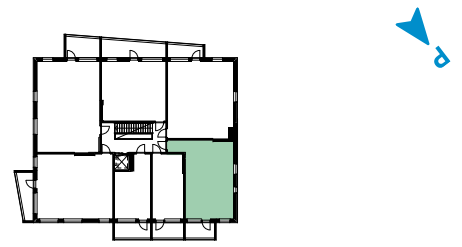
2h+kt
52,5 m²

A9 2. kerros
A16 3. kerros



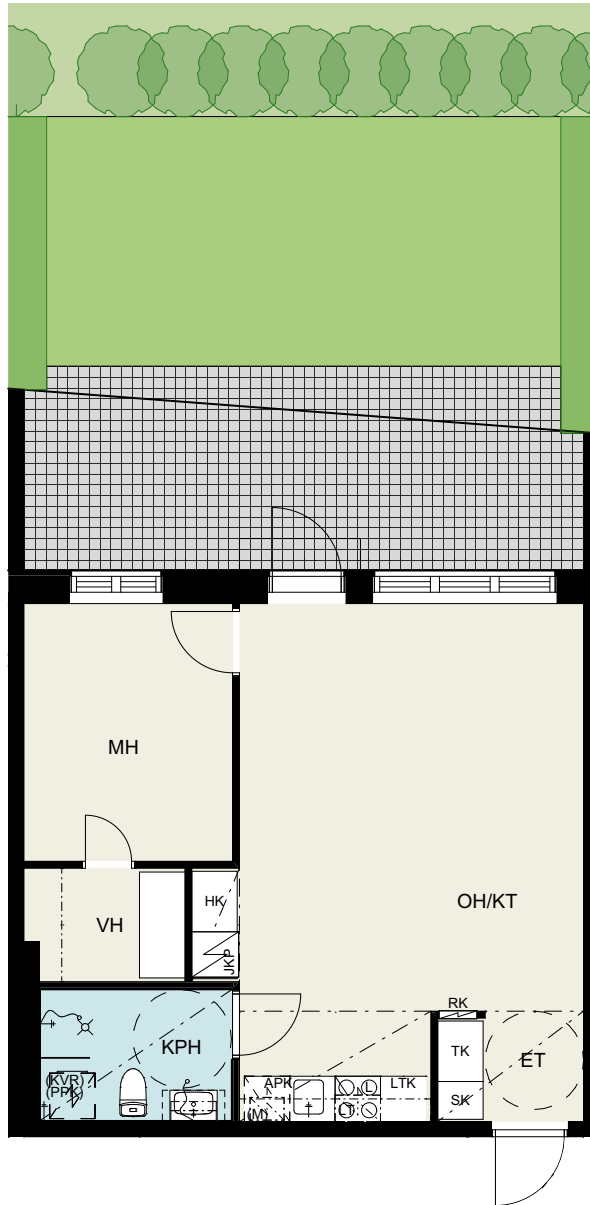
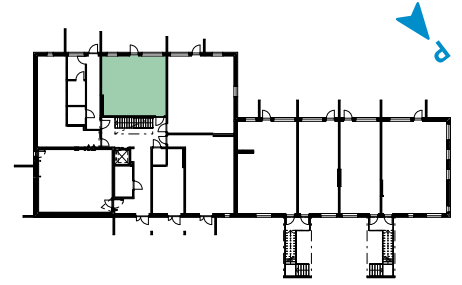
2h+kt
52,5 m²

A23 4. kerros
A30 5. kerros



2h+kt
50,0 m²

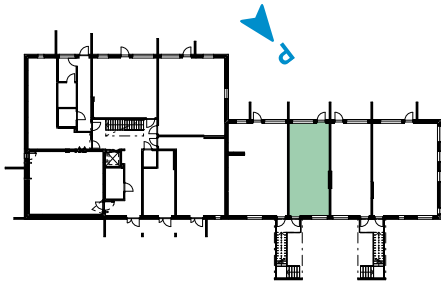
A1 1. kerros



Ensimmäisen kerroksen
asunnoissa on omat
asuntopihat

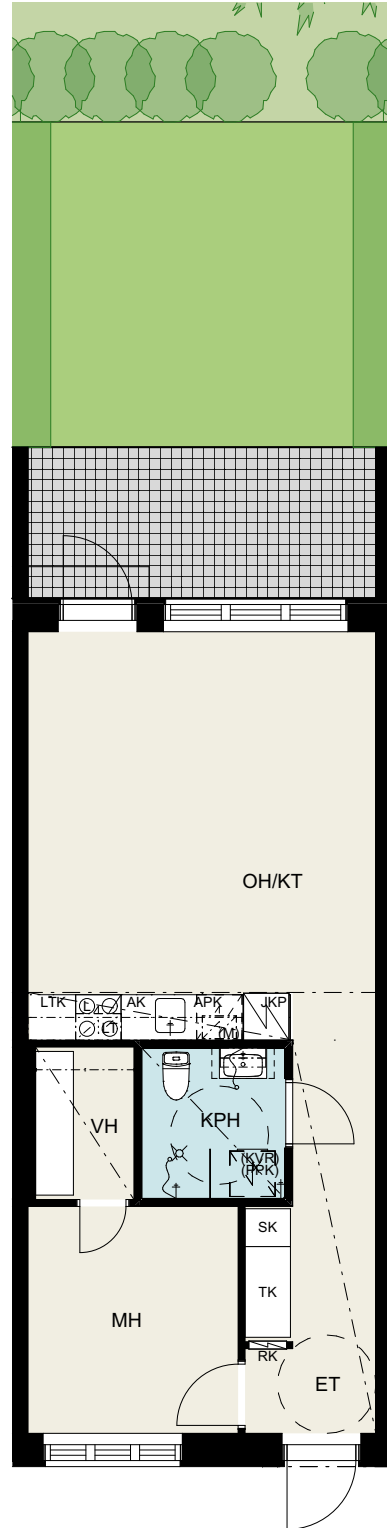
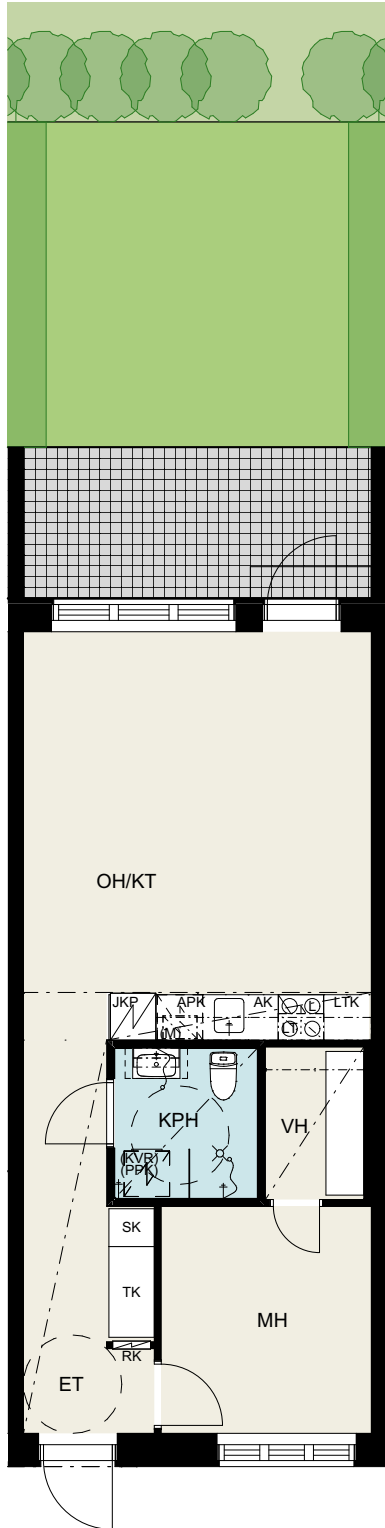
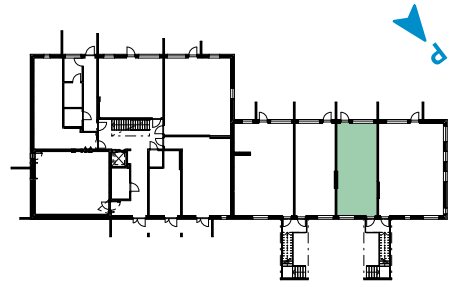
2h+kt
48,5 m²

A32 1. kerros



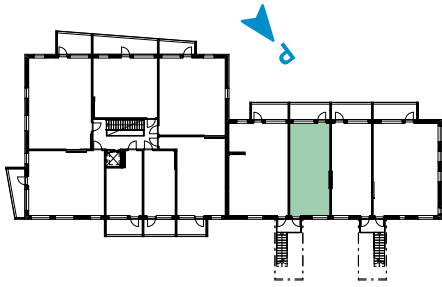
2h+kt
48,5 m²

A33 1. kerros



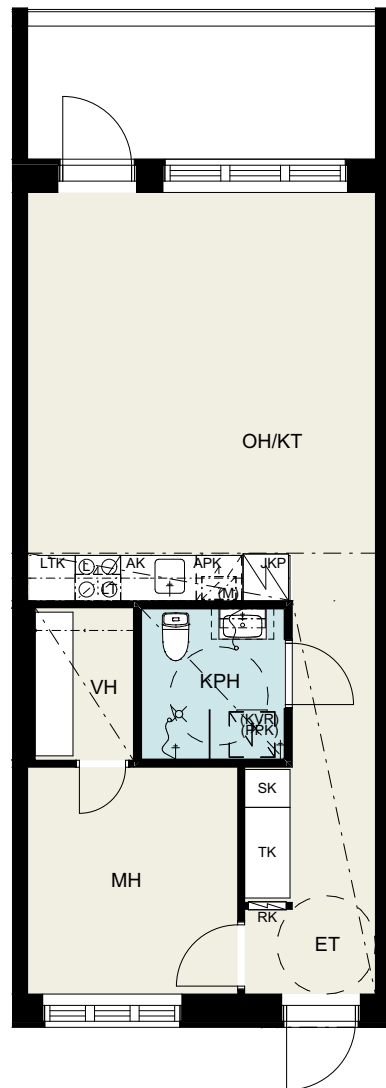
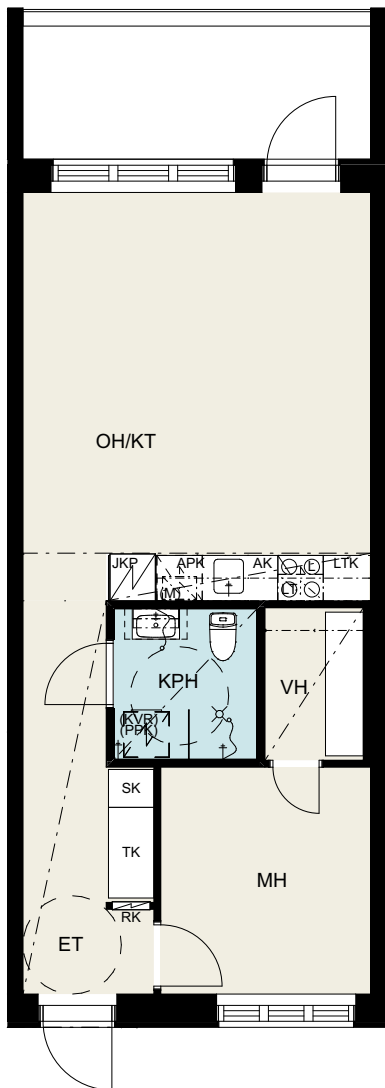
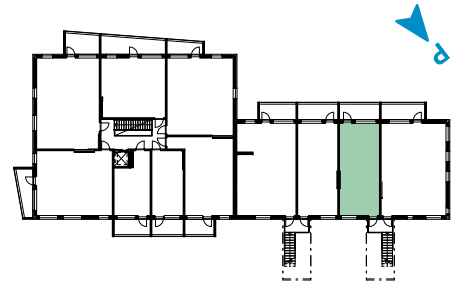
2h+kt
48,5 m²

A36 2. kerros



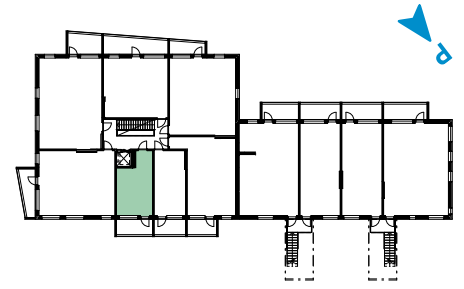
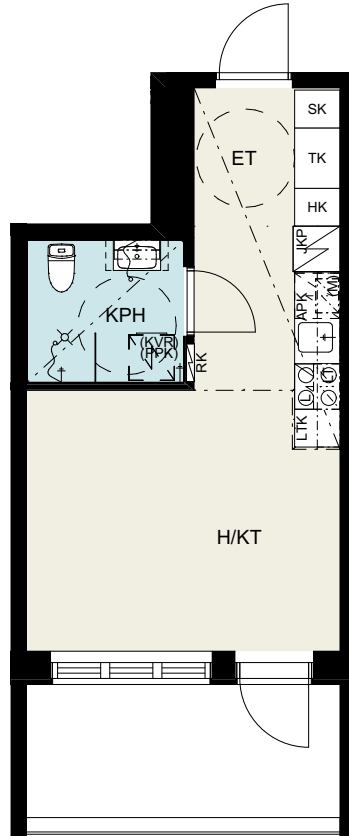
2h+kt
48,5 m²

A37 2. kerros



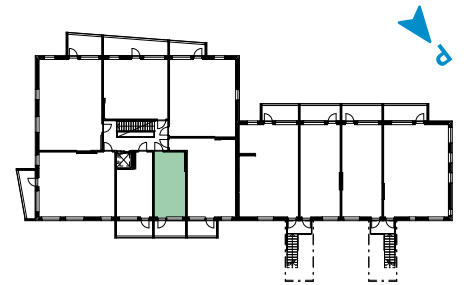
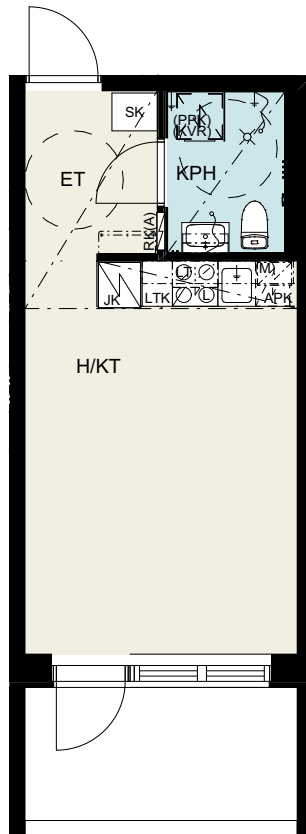
1h+kt
26,5 m²

- A7 2. kerros
- A14 3. kerros
- A21 4. kerros
- A28 5. kerros



1h+kt
26,5 m²

- A8 2. kerros
- A15 3. kerros
- A22 4. kerros
- A29 5. kerros





*Lämmitysmuotona
kaukolämpö,
taloyhtiössä oma
aurinkovoimala*





Avarat ja
valoisat asunnot,
järkevät
pohjaratkaisut



Rakennustapaseloste 4.4.2023

KOHDE	Asunto Oy Ylöjärven Kataja
OSOITE	Kultaniitynraitti 1b, 33470 Ylöjärvi
KAUPUNGINOSA	Kirkonseutu
KORTTELI/TONTTI	Kortteli 91 tontti 1. Yhtiön oma tontti yhdessä asunto-osakeyhtiön As Oy Ylöjärven Vaahteran kanssa. Lisäksi yhtiöt omistavat autopysäköinnille varatun tontin. Tonttien jaosta on sovittu hallinnanjakosopimuksella.
RAKENNUTTAJA	Asunto Oy Ylöjärven Kataja
PERUSTAJAOSAKAS/ PÄÄURAKOITSIJA	VRP Länsi-Suomi Oy, Y-tunnus: 2691165-4
PÄÄSUUNNITTELIJA	Tobias Tommila, Arkkitehdit LSV Oy
YLEISTÄ	<p>Yhtiö muodostuu 5-kerroksisesta asuinkerrostalosta ja sen yhteydessä olevasta 2-kerroksisesta asuinluhtitalosta. Asuntojen lukumäärä on yhteensä 38 kpl. Talon energialuokka A.</p> <p>Yhtiöllä yhteinen oleskelupiha As Oy Ylöjärven Vaahteran kanssa, mistä sovittu hallinnanjakosopimuksella.</p> <p>Asuntojen pintamateriaalit ja varusteet esitetään erillisessä asiakirjassa.</p>
RAKENTEET	
Perustukset	Rakennukset perustetaan paaluanturoiden varaan rakennesuunnitelmien mukaan.
Ulkoseinät	Ulkoseinät tehdään maalattuina ja rapattuina betonisandwichelementteinä.
Huoneistojen väliset seinät	Huoneistojen väliset seinät tehdään betonielementtirakenteisina.
Kevyet väliseinät	Asuinhuoneiden kevyet väliseinät tehdään teräs- tai puurankaisina kipsilevyseininä. Märkätilojen seinät tehdään osittain vedeneristettyinä levyseininä. Osittain märkätilojen seinät ovat vedeneristettyjä kantavia betonielementtejä.
Alapohja	Rakennusten alapohja tehdään tuulettavana ontelo- ja massiivilaattakenttänä rakennesuunnitelmien mukaan.

Välipohjat	Kerrostalon välipohjat tehdään paikallavalettavina betonivälipohjina.
Yläpohja	Yläpohja tehdään puurakenteisena pukkikattona paikallavaletun betonilaatan päälle. Yläpohja eristetään puhallusvillalla.
Katto	Vesikatto tehdään harjakattona ulkopuolisella vedenpoistolla. Katemateriaalina on huopa.
Portaat	Sisäportaat ovat suoria betoniportaita, askelmat mosaiikkibetonipintaisia. Porras varustetaan teräsrakenteisilla pinnakaiteilla ja käsijohteilla. Luhtitalon ulkoportaat ovat katettuja ja lämmitettyjä betoniportaita.
Parvekkeet	Pohjakuvien mukaiset parvekkeet toteutetaan lasitettuina. Parvekkeiden betoniset seinät ja pielet ovat maalattuja, lattiassa parvekematto, neulahuopaa. Asuntopihallisissa asunnoissa on betonilaatoitetut terassit. Seinällä on sinkitty teräksinen auki vedettävä tuuletustanko. Parvekevedenpoisto ulosheittäjillä.

ASUNTOJEN PINTARAKENTEET

Lattiapinnat	Vinyylilankku: olohuone, keittiö, eteinen, vaatehuone ja makuuhuoneet. Jalkalistat lattian sävyistä mäntyä. Keraaminen laatoitus: WC, pesuhuone ja sauna.
Seinäpinnat	Tasoitus ja maalaus: olohuone, keittiö, eteinen ja makuuhuoneet. Keraaminen laatoitus: WC ja pesuhuone. Tervaleppäpanelointi: sauna. Lasiseinä: saunan ja PSH:n välinen seinä. Sisustuslevy: keittiön kalustevalitila.
Kattopinnat	Roiskatasoite: asuintilat yleensä. Tervaleppäpanelointi: WC, pesuhuone ja sauna. Talotekniikan vaatimat alakatot ja koteloinnit asuintiloissa tasoitettua ja maalattua kipsilevyä.

YHTEISTILOJEN PINTARAKENTEET

Lattiapinnat	Vesitiivis epoksi-hartsipinnoite: IV-konehuone ja lämmönjakohuone. Muovimatto: porrashuone, käytävät, tuulikaapit ja sähköpääkeskus. Keraaminen laatoitus: siivoustila, pesutila, pukuhuone, sauna ja WC. Vesiohenteinen maali: varastotilat ja väestönsuoja.
Seinäpinnat	Maalaus: tekniset tilat, väestönsuoja ja irtaimistovarastoja sisältävät tilat. Tasoitus ja maalaus: porrashuone, käytävät ja pukuhuone. Keraaminen laatoitus: siivoustila, pesutila ja WC. Tervaleppäpanelointi: sauna.

Kattopinnat	Järjestelmälakatto: porrashuoneet ja tuulikaapit. Maali: varastotilat, väestönsuoja, siivoustilat, kuivaushuone, lämmönjakohuone ja sähköpääkeskus. Liimattavia akustointilevyjä: IV-konehuone. Tervaleppäpanelointi: WC, pukuhuone, pesuhuone ja sauna.
OVET JA IKKUNAT	Asuntojen väliovet ovat huullettuja tehdasmaalattuja laakaovia, karmit puuta. Parvekkeiden ovet ovat yksilehtisiä lasiaukollisia ikkunaovia. Asuntojen porrastaso-ovet ovat tehdasvalmisteisia puuviilupintaisia laakaovia. Ovissa on postiluukku ja mekaaninen ovikello. Luhtitalon asuntojen ulko-ovet ovat tehdasvalmisteisia maalattuja puuvia. Asuntojen ikkunat ovat tehdasvalmisteisia puualumiini-ikkunoita. Asuntojen ikkunat ja parvekeovet varustetaan sälekaihtimilla ja kattoon kiinnitetyillä verhoikiskoilla.
VARUSTEET JA LAITTEET	
Keittiöt	- Erillisuuni - Induktioliesitaso - Jääpakkastinkaappi tai erillinen jääkaappi ja pakastin asuntopohjan mukaan - Astianpesukone - Lieden päällä asunnon ilmanvaihtojärjestelmään liitetty liesikupu - Tilavaraus mikroaaltouunille yläkaappien yhteydessä Kalusteet ovat esim. Topi-Keittiöiden toimittamia vakiokalusteita erillisen kalustesuunnitelman mukaan. Rungot melamiinia. Työtasot laminaattia. Pesualtaat ovat tasoon upotettuja teräsaltaita.
Makuuhuoneet	Komerot ovat esim. Topi-Keittiöiden toimittamia vakiokalusteita pohjakuvien mukaan. Komeroiden rungot ja ovet ovat valkoista melamiinia.
Pesuhuoneet	Asuntojen pesuhuoneissa valaisimella varustettu peilikaappi, allaslaatikosto altainen ja tilavaraus pesutornille tarvittavine sähkö- ja vesiliitäntöineen. Kylpypyyhkeille ja käsipyyhkeille on koukustot. WC-paperille on teline. Tilanjakajana toimii kirkas lasinen suihkuseinä. Saunallisissa asunnoissa pesuhuoneen ja saunan välinen seinä lasia.
Eteis	Eteisissä naulakkokomero ja siivous-/pyykkikomero tai siivouskomero pohjakuvien mukaan. Naulakkokomeron ja siivouskomeron rungot ja ovet valkoista melamiinia.
Vesikalusteet	Allashanat yksiotehanoja. Suihkuissa termostaattihanat. Keittiöhanassa astianpesukoneliitäntä. Pesuhuoneen hanassa pesukoneliitäntä. WC-istuimien yhteydessä olevissa vesipisteissä bideesuihkullinen hana. WC-istuimet lattiamallisia, 2-toimisella huuhtelulla varustettuja, huuhtelukauluksettomia ja pehmeällä muovikannella varustettuja. Asuntokohtainen kylmän ja lämpimän veden mittaus.

Ilmanvaihto	Keskitetty lämmöntalteenotolla varustettu koneellinen tulo- ja poistoilmanvaihto.
Lämmitys	Kaukolämmöllä lämpiävä vesikiertoinen patterilämmitys. Asuntojen kylpyhuoneissa sähköinen lattialämmitys asunnon sähköstä.
Antennipisteet	Antennipisteet erillisen sähkösuunnitelman mukaan. Yhtiö liitetään kaapeli-TV-verkkoon.
Atk-yhteys	Sisäinen verkko cat 6-kaapeloinnilla. Laajakaistayhteys kiinteistösopimuksella.
Palovaroittimet	Asunnoissa on sähköverkkoon kytketyt paristovarmennetut palovaroittimet.
Ovipuhelimet	Yhtiössä on Doorbird-ovipuhelinjärjestelmä, johon asukas voi ottaa video- ja ääniyhteyden älylaitteella.
VARASTOTILAT	Irtaimistovarastot sijaitsevat 1. kerroksessa. Lisäksi 1. kerroksessa on taloyhtiön hallinnassa oleva ulkoiluvälinevarasto.
ULKOTILAT	Taloyhtiöllä on naapuriyhtiön kanssa yhteinen leikki- ja oleskelualue sekä jäteposte.
AUTOPAIKOITUS	Autopaikat ovat erikseen myytäviä autokatososakkeita ja pihapaikkaosakkeita. Autopaikoilla on lämmityspistorasiat, joissa on myös sähköautojen hidaslataus.
AURINKOVOIMALA	Kerrostalon katolle toteutetaan aurinkovoimala tuottamaan sähköä taloyhtiön käyttöön.
ULKOVARUSTEET JA LAITTEET	Ulkovarusteet ja istutukset toteutetaan asemapiirroksen mukaisesti.
YLEISTÄ	Rakennustapaseloste on tarkoitettu yleisluontoisen tiedon antamiseksi. Rakentaja pidättää itsellään oikeuden perustellusta syystä vaihtaa mainittuja materiaaleja ja/tai rakenteita toisiin vastaaviin tai samanarvoisiin sekä soveltaa arkkitehdin antamia mittoja. Rakentaja pidättää itsellään oikeuden tehdä talotekniikasta johtuvia koteloiteja ja kattojen alaslaskuja kohteen esitteessä ja pääpiirustuksissa esitetyistä poikkeavalla tavalla. Yhtiö toteutetaan rakennusluvan hakupäivänä voimassa olevien energia- ja rakentamismääräysten mukaisesti. Kohteen markkinoinnissa esitetyt kuvat ovat taiteilijan näkemyksiä, eivätkä välttämättä vastaa kaikkien yksityiskohtien osalta toteutusta.

Ylöjärven Kataja



Varaa unelmiesi koti osoitteessa: vrp.fi



Perustajaurakoitsija ja myynti:

VRP Länsi-Suomi Oy,
Postikatu 7 A 2, 33100 Tampere

Ilkka Hjerppe

040 3100 333

ilkka.hjerppe@vrp.fi

[@vrprakennuspalvelut](https://www.instagram.com/vrprakennuspalvelut)

