

Helsingin
Graniittikallio

ASUNTO-OSAKEYHTIÖ

Uusia
omistus-
asuntoja
Pihlajistoon



WWW.GRANIITTIKALLIO.FI



60-lukua ja vihreyttä kunnioittaen

Helsingin Pihlajistoon valmistuu 51 kodin tunnelmallinen ja laadukas kokonaisuus.

Pihlajistoon rakentuu Pihlajamäen 60-luvun arkkitehtonista tyyliä mukaileva Asunto-osakeyhtiö Helsingin Graniittikallio, jossa voit valita asumismuodoksi luhtitalo-, rivitalo- tai town house -tyylisten asunnon. 51 kodin kokonaisuudessa on usean kokoisia asuntoja 27,5-neliöisestä yksiöstä aina 105,5-neliöiseen perheasuntoon. Graniittikallion tunnelma ja muotokieli kumpuavat ympäristön komeista kallioista, vaaleista sekä veistoksellisista muodoista. Modernissa kohteessa kunnioitetaan ekologisia arvoja: taloihin rakennetaan muun muassa aurinkopaneelit ja sähköautojen latauspisteitä.

Rakennusten keskelle jää suojaisa yhteispiha, jolta on suora yhteys ulkoilumaastoon. Näissä kodeissa luonto tuntuu olevan koko ajan lähellä ja läsnä – jokaiseen asuntoon nimittäin kuuluu huoneiston levyinen parveke. Graniittikallio sijaitsee erinomaisten kulkuyhteysväylien varrella – tulevaisuudessa raidejokeri täydentää liikkumisen helppoutta. Liikuitpa autolla tai pyörällä, taloyhtiöstä löytyy erikokoisia autotalleja, polkupyörien säilytystilaa sekä mahdollisuus pyörien huoltamiselle. Lue lisää – olisiko Pihlajistontie 1 uusi unelmiesi kotiosoite?

VRP – hyvän rakentaja

VRP on Helsingissä, Tampereella ja Jyväskylässä toimiva rakennusliike, joka on rakentanut hyvää ympäristöä vuodesta 1985 lähtien. Erityisosaamistamme on asuntotuotanto, vaativa korjausrakentaminen, KVR-urakointi sekä teollisuus- ja liiketilarakentaminen.

Rakennamme kodit aina ihmisläheisesti: se, kenelle kodit soveltuvat ja minne ne rakennetaan, on tekemisemme keskiössä koko projektin ajan. Graniittikallion kotien kohdalla halusimme huomioida ympäristön ja vihreät arvot. Teimme työmme taustaksi huolellisen ja monipuolisen tutkimuksen kartoittaaksemme millaisissa kodeissa Helsingin Pihlajiston asukkaat haluivat asua. Haluamme aina tuntea loppuasiakkaamme tarpeet.



Rakentavin terveisin,

MATTI KOIVUNORO
TOIMITUSJOHTAJA, VRP ETELÄ-SUOMI OY

Asunto-osakeyhtiö Helsingin Graniittikallio on aktiivisen ihmisen unelma. Kohteen 51 kotia sijaitsevat luonnon ja liikuntapaikkojen lähellä – onhan alue tunnettu muun muassa komeista kallioistaan. Pihlajiston naapurustossa osa rakennuksista on suojeltuja ja siksi myös Graniittikallio on yhdistelmä modernitutta ja 60-luvun tunnelmaa. Vehreydestään huolimatta Helsingin Graniittikallio sijaitsee erinomaisten kulkuyhteyksien varrella ja tulevaisuudessa raidejokeri tulee täydentämään liikkumisen helppoutta entisestään.

VRP on toiminut pääkaupunkiseudulla vuodesta 2015 lähtien. Näiden vuosien aikana olemme rakentaneet satoja uusia koteja Uudenmaan alueelle. Juuremme ovat vahvasti Keski-Suomessa Jyväskylässä ja ne takaavatkin meille vankan taloudellisen aseman. Tällä hetkellä työllistämme noin 130 henkilöä ja liikevaihtomme on 80 miljoonaa euroa.



Hanketiedot

YHTIÖ

Asunto Oy Helsingin Graniittikallio,
Pihlajistontie 1, 00710 Helsinki

HUONEISTOT 51 KPL

Luhtitalot:

27,5 m ²	1H+KT	1 kpl
29,5 m ²	1H+KT	6 kpl
35,5 m ²	2H+KT	1 kpl
50,0 m ²	2H+KT+S	12 kpl
68,0 m ²	3H+KT+S	2 kpl
69,0 m ²	3H+KT	3 kpl

Town house:

77,5 m ² + 14 m ²	4H+KT+S	7 kpl
104,5 m ² + 20 m ²	5H+KT+S	1 kpl

Rivitalo:

73,5 m ²	3H+KT+S	11 kpl
85,0 m ²	4H+KT+S	6 kpl
105,0 m ²	5H+KT+S	1 kpl

Myytävät autotallit ja -paikat

Autotallit	16 kpl
Autopaikat	25 kpl

PT polkupyörävarasto	1 kpl
----------------------	-------





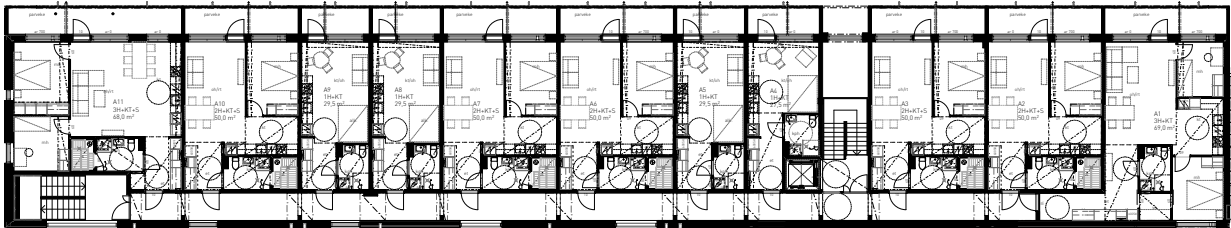
Koti erinomaisten kulkuyhteysien varrella

Alueen palveluita

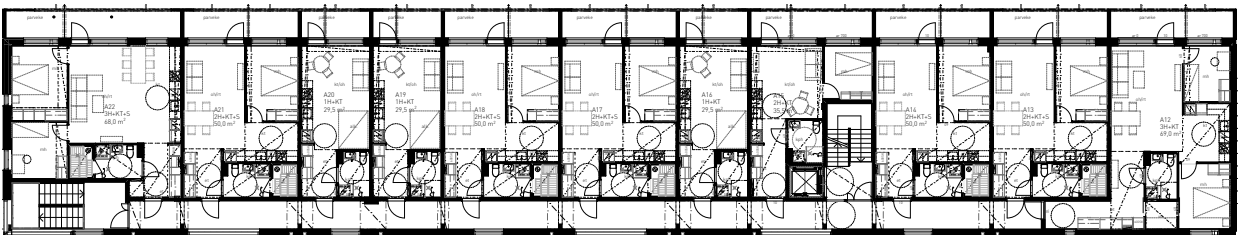
- Kaksi päiväkotiä
- Pihlajamäen keskuksen kauppa- ja ravintolapalvelut
- Koirapuisto
- Luonnonsuojelualue

Kerroskohjat

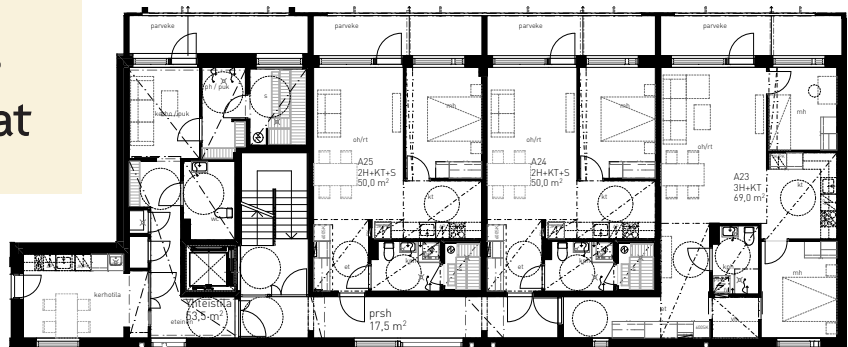
Luhtitalo – 1. kerros



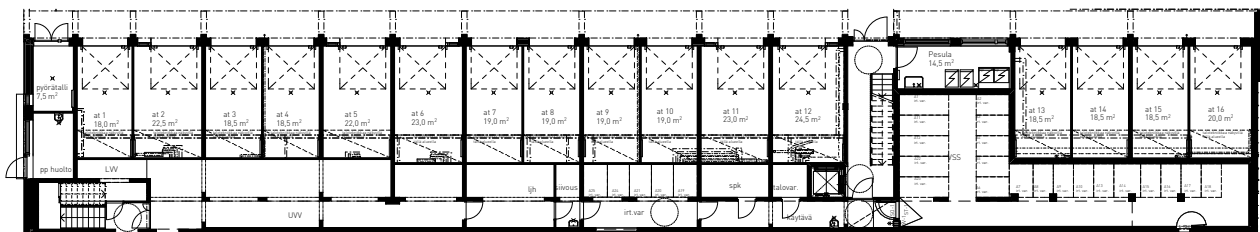
Luhtitalo – 2. kerros



Luhtitalo – 3. kerros + kellari ja autopaikat



3. kerros



Kellari ja autopaikat

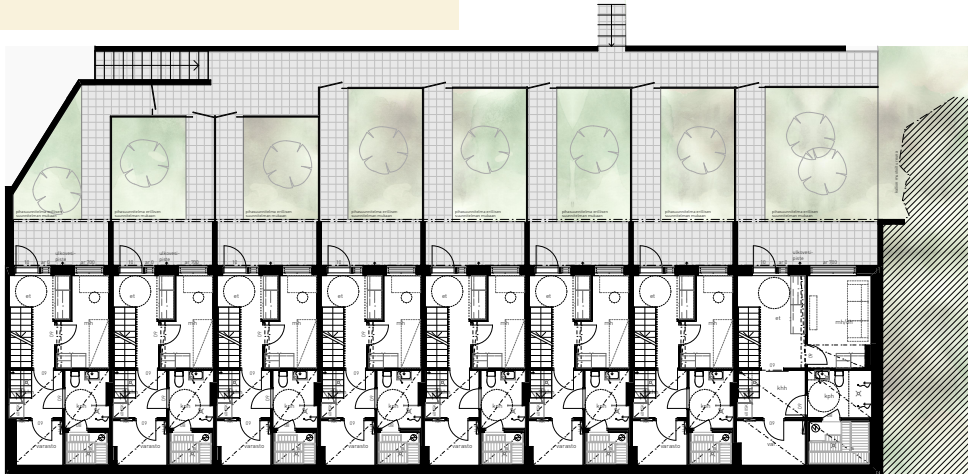


Kuvat asunnosta A6, keittiössä kuvattu yksi vakio materiaalivaihtoehtoistamme.

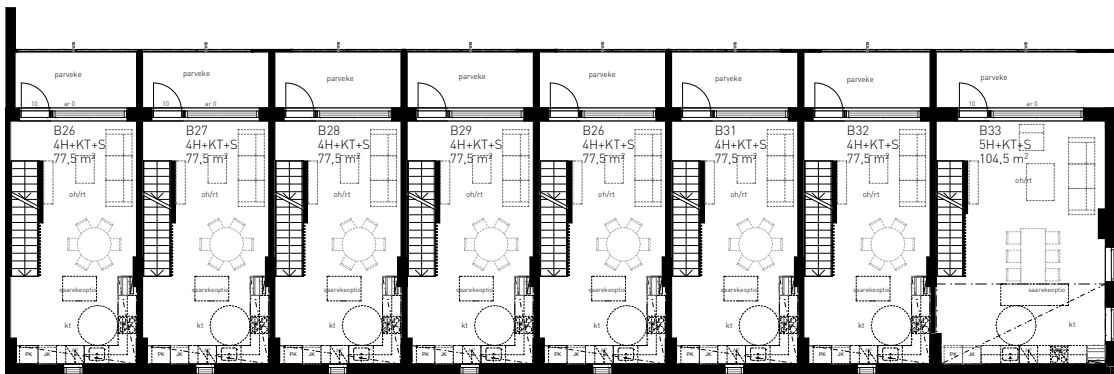


Kerroskohjat

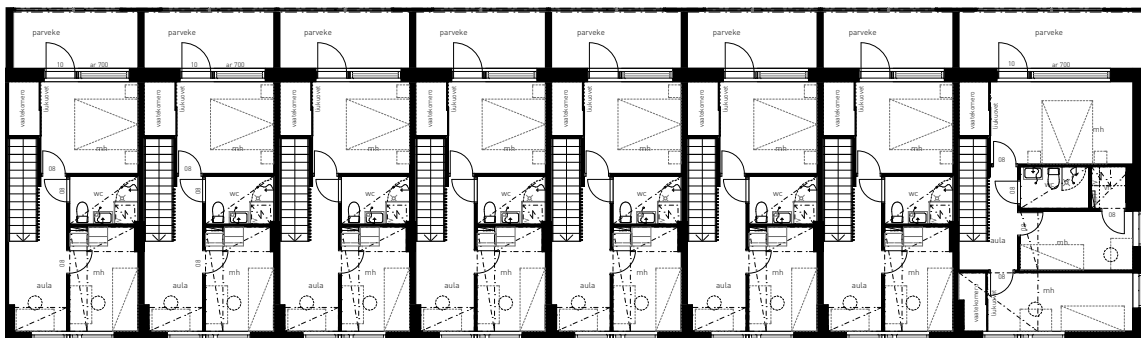
Town house – 1. kerros



Town house – 2. kerros



Town house – 3. kerros



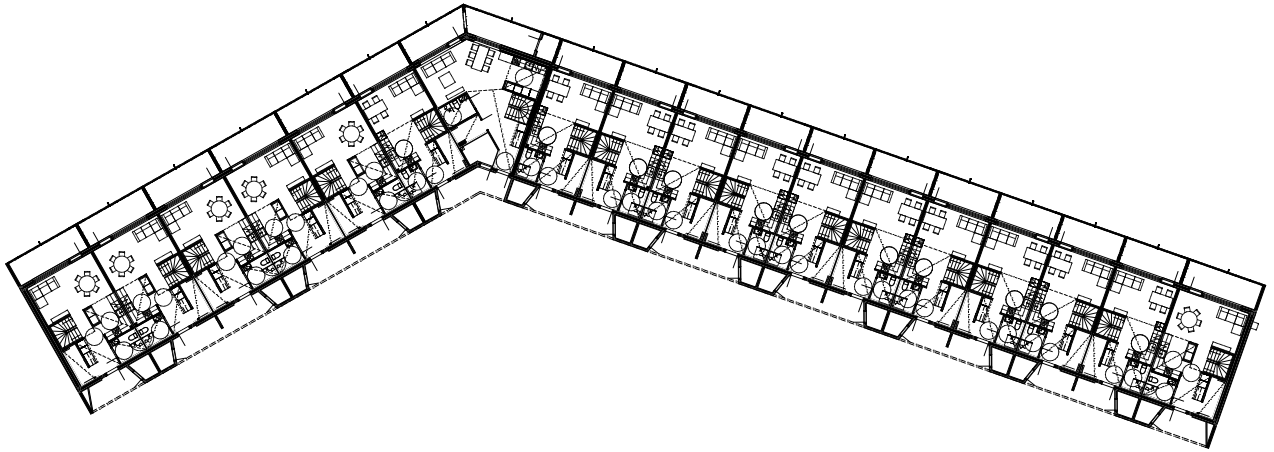


Kuvat asunnosta B22, keittiössä kuvattu yksi vakio materiaalivaihtoehdoistamme.

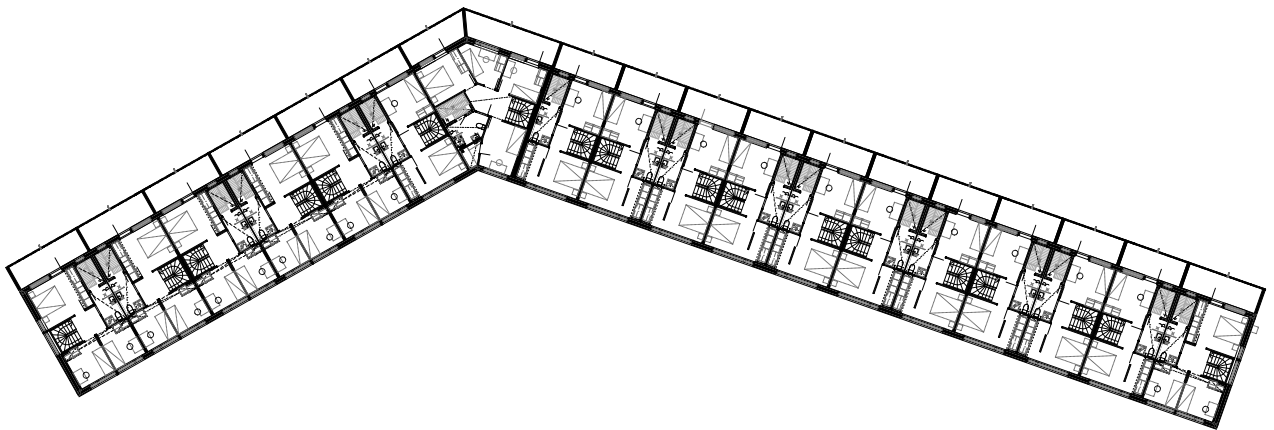


Kerroskohjat

Rivitalo – 1. kerros



Rivitalo – 2. kerros

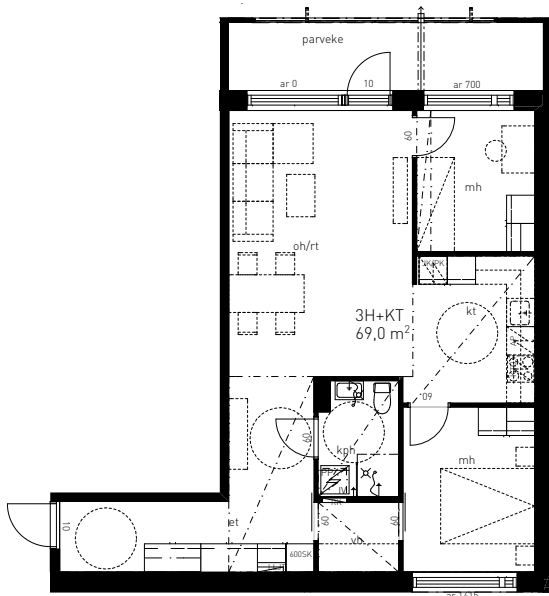




Kuvat asunnosta C49, keittiössä kuvattu yksi vakio materiaalivaihtoehtoistamme.



Asuntopohjat

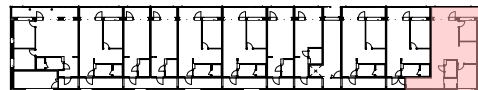


LUHTITALO

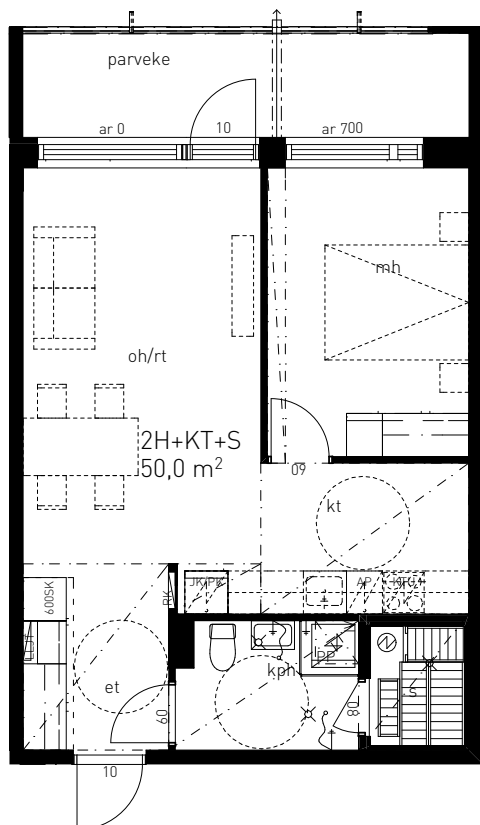
69 m²

3h + kt

Asunnot: A1



1. KERROS

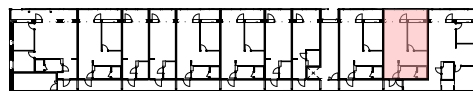


LUHTITALO

50 m²

2h + kt + s

Asunnot: A2, A13, A24



1. KERROS

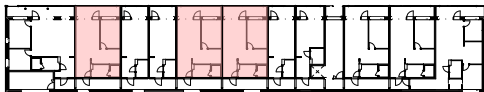
Asuntopohjat

LUHTITALO

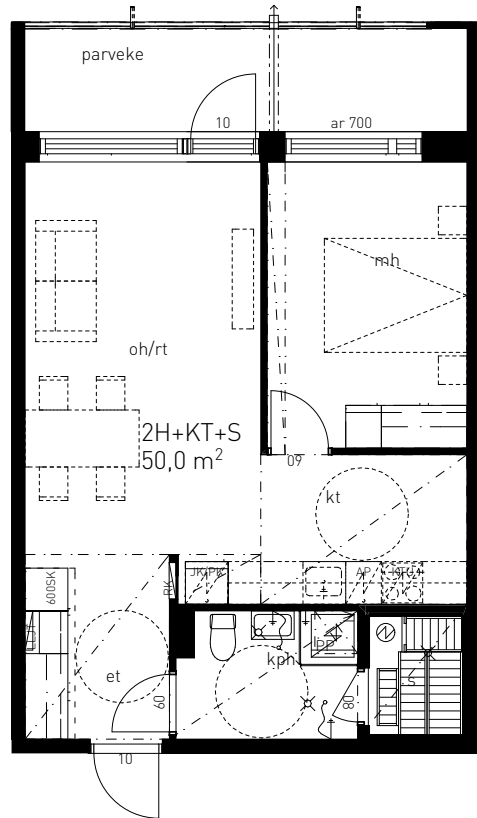
50 m²

2h + kt + s

Asunnot: A6, A7, A10, A17, A18, A21



1. KERROS

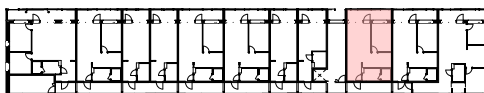


LUHTITALO

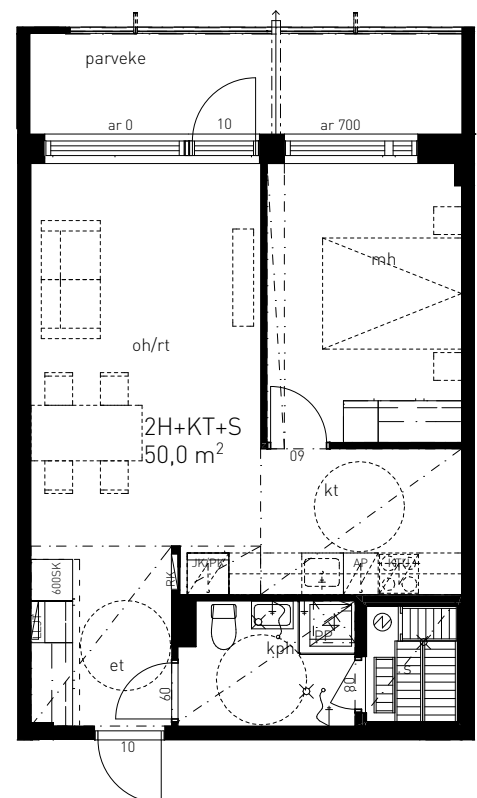
50 m²

2h + kt + s

Asunnot: A3, A14, A25



1. KERROS



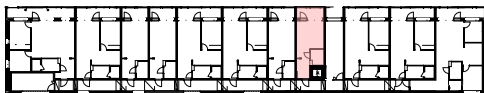
Asuntopohjat

LUHTITALO

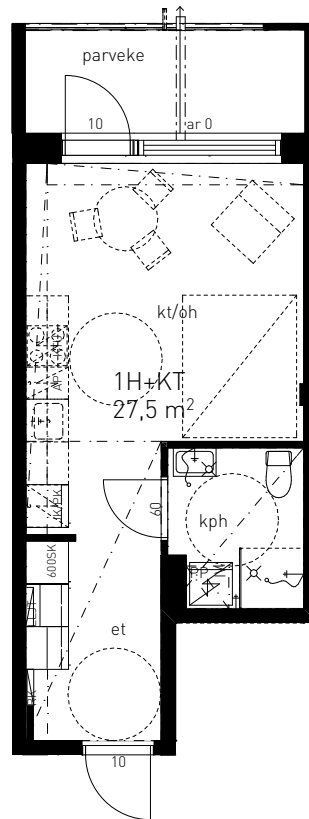
27,5 m²

1h + kt

Asunnot: A4



1. KERROS

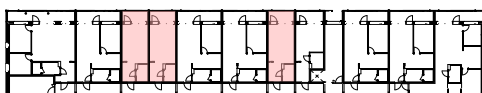


LUHTITALO

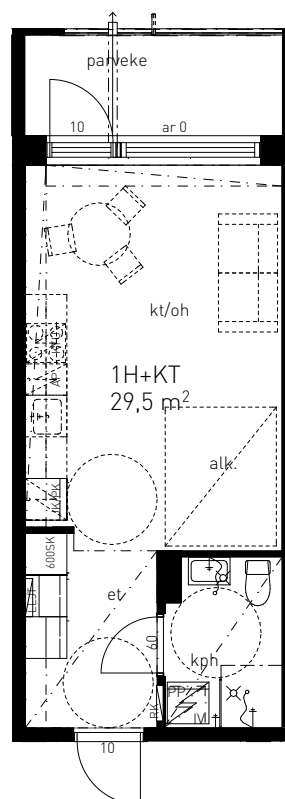
29,5 m²

1h + kt

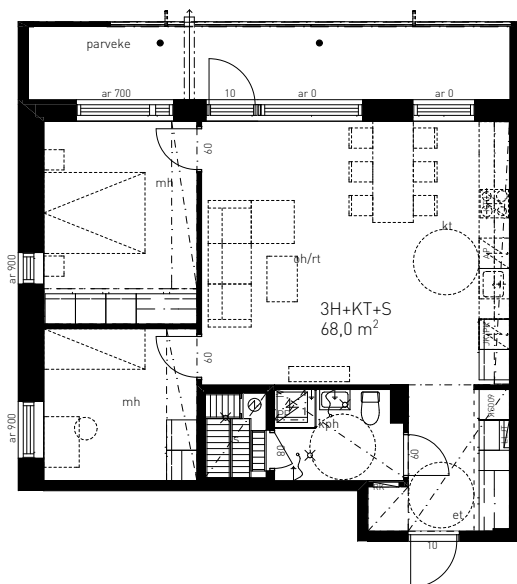
Asunnot: A5, A8, A9, A16, A19, A20



1. KERROS



Asuntopohjat

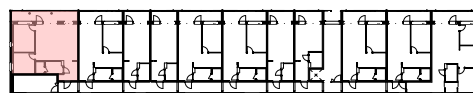


LUHTITALO

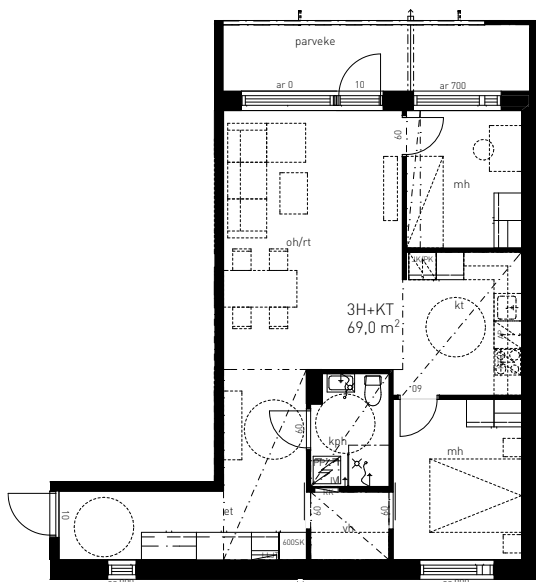
68 m²

3h + kt + s

Asunnot: A11, A22



1. KERROS

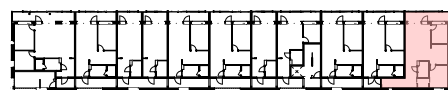


LUHTITALO

69 m²

3h + kt

Asunnot: A12, A23



1. KERROS





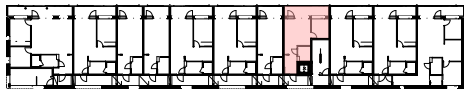
Asuntopohjat

LUHTITALO

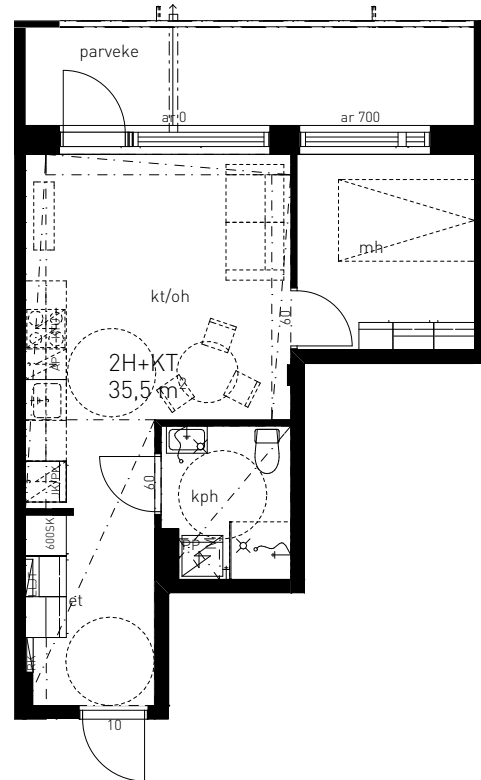
35,5 m²

2h + kt

Asunnot: A15



2. KERROS



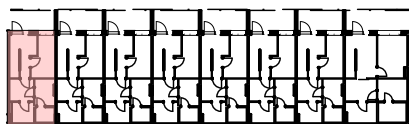
TOWN HOUSE

77,5 m²

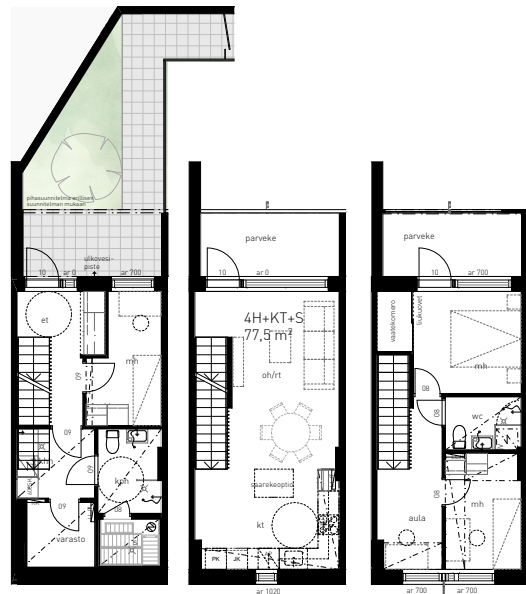
+ 14,5 m² KELLARI

4h + kt + s

Asunnot: B26



3 KERROSTA



Asuntopohjat



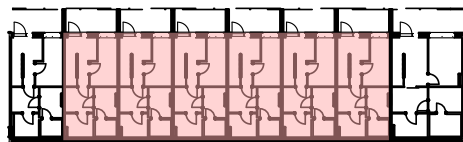
TOWN HOUSE

77,5 m²

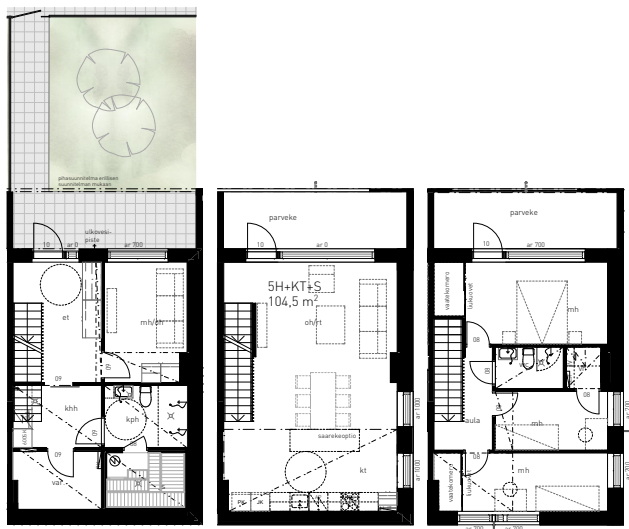
+ 14,5 m² KELLARI

4h + kt + s

Asunnot: B27, B28, B29, B30, B31, B32



3 KERROSTA



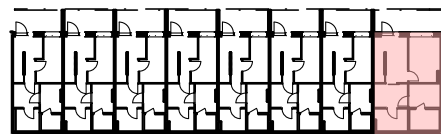
TOWN HOUSE

104,5 m²

+ 20 m² KELLARI

5h + kt + s

Asunnot: B33



3 KERROSTA

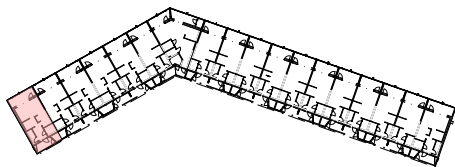
Asuntopohjat

RIVITALO

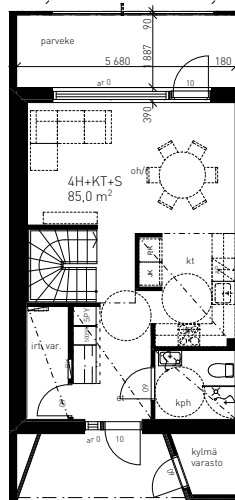
85 m²

4h + kt + s

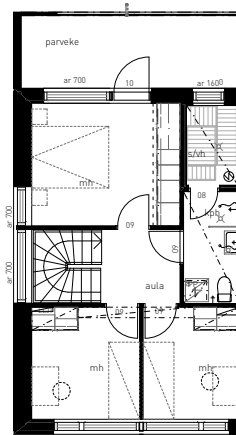
Asunnot: C34



2 KERROSTA



1. kerros



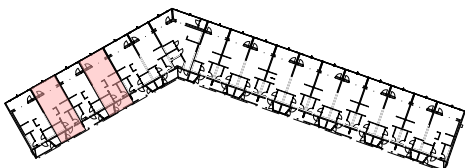
2. kerros

RIVITALO

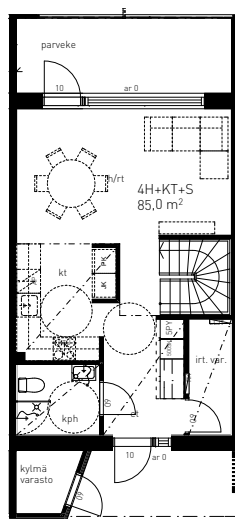
85 m²

4h + kt + s

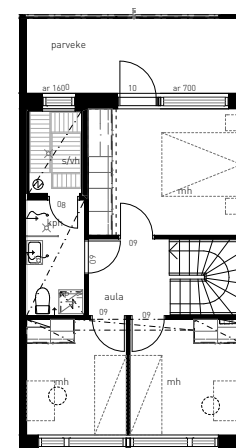
Asunnot: C35, C37



2 KERROSTA

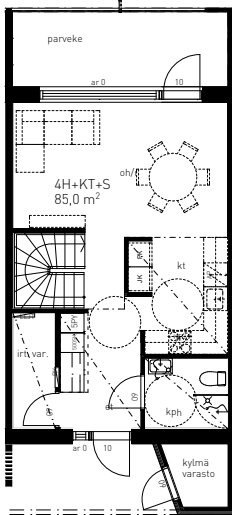


1. kerros

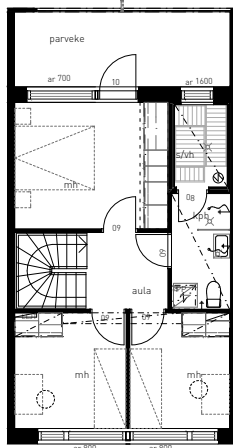


2. kerros

Asuntopohjat



1. kerros



2. kerros

RIVITALO

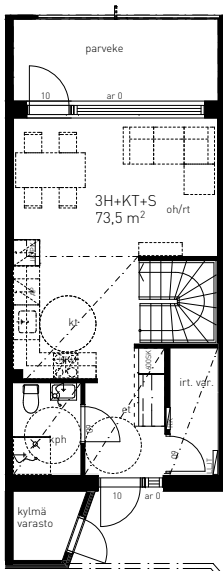
85 m²

4h + kt + s

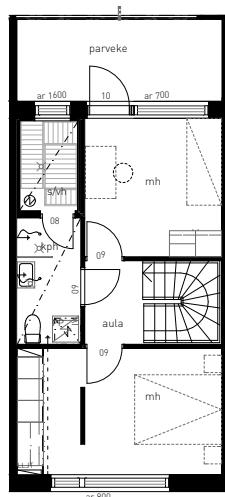
Asunnot: C36, C38



2 KERROSTA



1. kerros



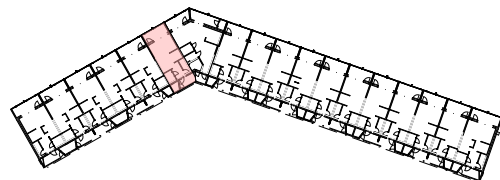
2. kerros

RIVITALO

73,5 m²

3h + kt + s

Asunnot: C39



2 KERROSTA

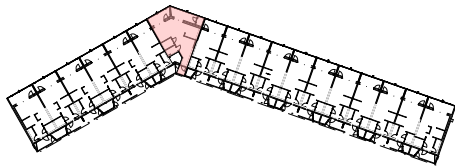
Asuntopohjat

RIVITALO

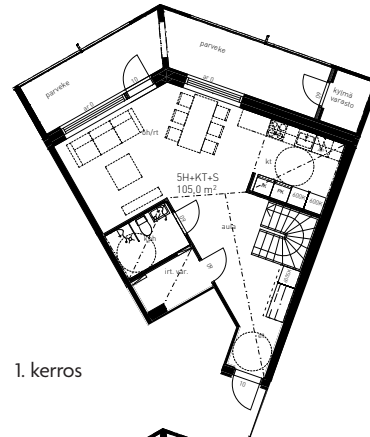
105 m²

5h + kt + s

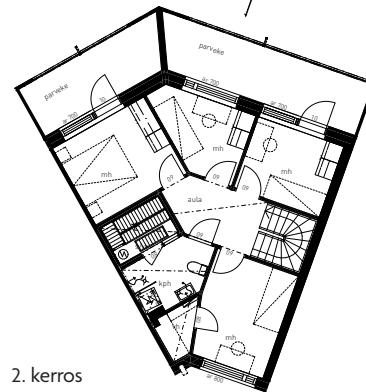
Asunnot: C40



2 KERROSTA



1. kerros



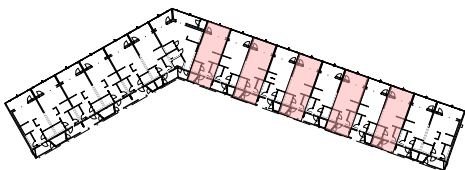
2. kerros

RIVITALO

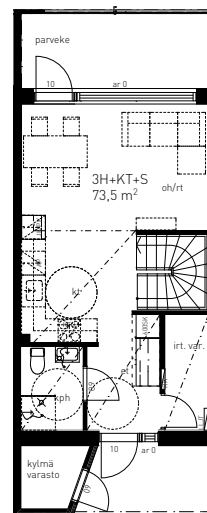
73,5 m²

3h + kt + s

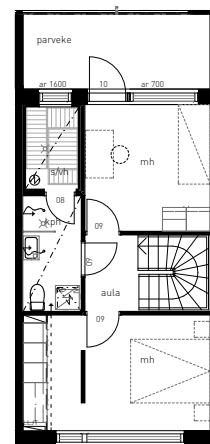
Asunnot: C41, C43, C45, C47, C49



2 KERROSTA

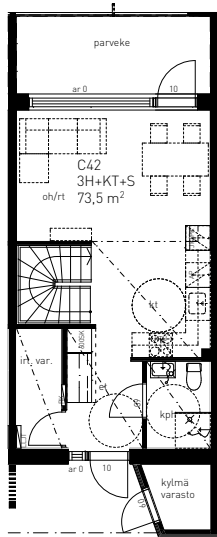


1. kerros

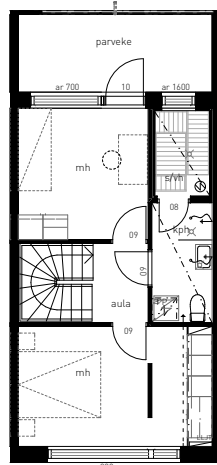


2. kerros

Asuntopohjat



1. kerros



2. kerros

RIVITALO

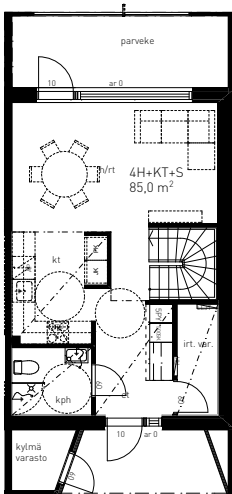
73,5 m²

3h + kt + s

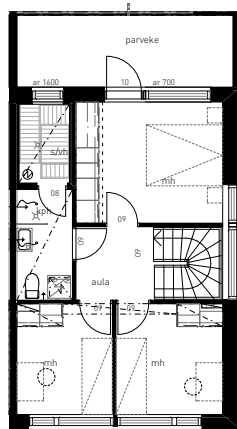
Asunnot: C42, C44, C46, C48, C50



2 KERROSTA



1. kerros



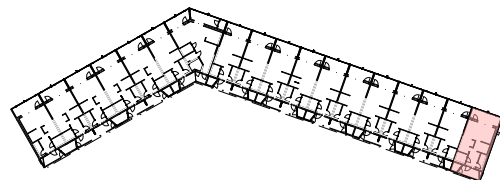
2. kerros

RIVITALO

85 m²

4h + kt + s

Asunnot: C51



2 KERROSTA





Rakennustapaseloste

YLEISTÄ	Asunto-osakeyhtiö sijaitsee Helsingissä kaupunginosan 38 korttelissa 38317 tontilla numero 4. Rakennuskohde käsittää kaksi rakennusta; kak-sikerroksinen rivitalomassa sekä kolmikerroksinen kerrostalomassa, jonka toisessa päädyssä on rivitalo/townhouseasuntoja. Yhtiössä on yhteensä 51 huoneistoa. Kohteen väestönsuoja sijaitsee kerrostalon kellarikerrok-sessa. Lisäksi kerrostalon kellarikerroksessa on 16 autotallia, yksi pyörätalli ja pihalla 26 autopaikkaa.
PIHA-ALUEET JA AUTOPAIKAT	Pihatyöt ja pihavarusteet pihasuunnitelman mukaisesti. Jäteastiat ja pos-tilaatikot asemapiirustuksen mukaisesti. Yhtiön autopaikat sijaitsevat samalla tontilla. Autopaikkoja on yhteensä 42 kappaletta, joista 16 on autotallipaikkoja, jotka sijaitsevat kerrostalon kellarikerroksessa. Piha-paikat ovat avopaikkoja asemapiirustuksen mukaisesti. Avopaikat ovat joko lämmitystolpallisia tai lämmitys- ja sähköauton latauspistokkeellisia paikkoja asemapiirustuksen mukaisesti. Avopaikoista yksi on mitoitettu liikuntaesteisten käyt-töön. Avopaikoista yksi jää yhtiön hallintaan, pai-kalla mahdollisuus ladata sähköautoa erillisen laskutuksen mukaisesti.
RAKENTEET	Kantavat rakenteet Rakennus perustetaan anturaperustuksin pohjarakennussuunnitelmien ja rakennesuunnitelmien mukaisesti. Alapohja on maanvarainen teräsbe-tonilaatta. Välipohjarakenne on elementtirakenteinen, porrashuoneiden laatat massiivilaatala. Kantavat väliseinät ovat teräsbetonielementtejä. Julkisivut ovat uritettuja, maalattuja tai sileällä pinnalla olevia luonnon-harmaita tai valkoisia betonielementtejä. Julkisivussa on käytetty myös puuverhusta. Tarkemmat tiedot julkisivupiirustuksista.
YLÄPOHJA JA VESIKATTO	Yläpohjan kantavana rakenteena on ontelolaatta, jonka päällä kattoristi-kot. Vesikatteena peltikate.
PORTAAT, PORRASTASOT JA KAITEET	Sekä asuntojen että porrashuoneiden porrassyöksyt ovat betoniele-menttirakenteisia. Yleisten tilojen askellankut mosaiikkibetonia. Rivita-lo- ja townhouse-asuntojen sisäiset portaat päällystetään neulehuopa-matolla. Kerrostalon kerrostasot teräsbetonirakenteisia, pinnoitteena muovimatto. Ensimmäisessä kerroksessa sisääntulo laattapintainen.
PARVEKKEET	Parvekelaatat ovat teräsbetonielementtejä, ylä- ja alapinnat maalaa-mattomia. Parvekekaiteet betonielementtejä, julkisivusuunnitelman mukaisesti, parvekkeille asennetaan sivusuunnassa liukuva, ei kääntyvä, parvekelasitus julkisivusuunnitelman mukaisesti. Parvekkeet ovat tuu-lettuvaa ulkotilaa, joten ne eivät ole tiiviitä tuulelta, vedeltä tai lumelta. Parvekkeiden taustat ja pielet maalattuja.

Rakennustapaseloste

IKKUNAT JA OVET Asuntojen ikkunat ovat tehdasvalmisteisia sisään aukeavia kolmilasisia MSE-puualumiini-ikkunoita. Asuntojen ikkunoissa sälekaihtimet. Huoneistojen kerrostaso-ovet ovat puuviilupintaisia, rivi- ja townhouseseurtojen ulko-ovet puuta, väryitys okranruskea. Parvekkeiden ovet tehdasvalmisteisia puualumiiniovia. Huoneistojen sisäiset väliovet ovat tehdasvalmisteisia valkoisia laakaovia. Saunan ovi kokolasiovi. Yleisten tilojen ovet suunnitelmien mukaisesti joko metalliovia tai puuvia.

LVI JA SÄHKÖ Rakennus liitetään kaukolämpöverkkoon ja rakennuksen lämmitysjärjestelmä on vesikiertoinen patteri- tai lattialämmitys, myös asuntojen pesuhuoneissa on vesikiertoinen lattialämmitys. Sähkö ja käyttövesi (kylmä/lämmin) mitataan huoneistokohtaisesti. Kerrostalon katolle asennetaan aurinkopaneeleja, joiden tuottama energia hyödynnetään kiinteistön sähkökulutukseen.

Asuntojen sähkö-, antenni- ja yleiskaapelointipistokkeet tehdään sähköpistekuvan mukaan. Rakennus varustetaan yhteisantennijärjestelmällä, joka liitetään kaapelitelevisioverkkoon. Kiinteistö on varustettu tiedonsiirron mahdollistavalla yleiskaapeloinnilla. Asunnot varustetaan sähköverkkoon kytketyillä palovaroittimilla joissa paristovarmennus. Pääsisäänkäynnille kerrostaloon koodilukko. Asunnoissa on huoneistokohtaiset lämmöntalteenotolla varustetut tulo- ja poistoilmanvaihtokoneet. Ilmanvaihtoa ohjataan huoneistokohtaisesti liesikuvusta (poissa/kotona/tehostus).

ASUNTOJEN PINTAMATERIAALIT

ETEINEN **LATTIAT**
Vinyyli, jalkalistat valkoiset. Kalusteiden eteen asennetaan jalkalista.

KEVYET VÄLISEINÄT
Tasoitettu ja maalattu kipsilevyseinä.

KATTO
Ruiskutasoitettu, alakatot ja koteloinnit tasoitetaan ja maalataan.

Rakennustapaseloste on laadittu yleisluontoisten tietojen antamiseksi. Urakoitsija pidättää oikeuden vaihtaa mainittuja materiaaleja ja/tai rakenteita toisiin vastaaviin sekä työnaikaisiin mittamuutoksiin arkkitehdin myyntipohjista poiketen. Hormit, kotelot sekä alakatot toteutetaan tekniikan vaatiman tilantarpeen mukaan ja kalustemerkinnät ja mitat ovat muodoiltaan suuntaa-antavia ja voivat poiketa laatimisajan tiedoista.

Esitteiden tiedot ja havainnekuvat, jotka ovat taiteilijan näkemyksiä, voivat yksityiskohdiltaan poiketa valmiista toteutuksesta.

Rakennustapaseloste

ASUNTOJEN PINTAMATERIAALIT

OLOHUONE

LATTIAT

Vinyyli, jalkalistat valkoiset. Kalusteiden eteen asennetaan jalkalista.

KEVYET VÄLISEINÄT

Tasoitettu ja maalattu kipsilevyseinä.

KATTO

Ruiskutasoitettu, alakatot ja koteloinnit tasoitetaan ja maalataan.

KEITTIÖ, KEITTOTILA

LATTIAT

Vinyyli, jalkalistat valkoiset. Kalusteiden ja mahdollisen saarekkeen eteen/ympäriin asennetaan jalkalista.

KEVYET VÄLISEINÄT

Tasoitettu ja maalattu kipsilevyseinä.

VÄLITILA

Levytyt

KATTO

Ruiskutasoitettu, alakatot ja koteloinnit tasoitetaan ja maalataan.

KALUSTEET

Tehdasvalmisteisia MDF-ovia, pöytätasot laminaattipintaisia. Pesuallas yksialtainen tasoon upotettu rst-allas. Erillisen kalustekuvan mukaan.

VESIKALUSTEET

Allashanat yksiotehanoja.

KODINKONEET

Kodinkoneet valkoisia, astianpesukone kalustepeitteinen.

MAKUuhuone

LATTIAT

Vinyyli, jalkalistat valkoiset. Kalusteiden eteen asennetaan jalkalista.

KEVYET VÄLISEINÄT

Tasoitettu ja maalattu kipsilevyseinä.

KATTO

Ruiskutasoitettu, alakatot ja koteloinnit tasoitetaan ja maalataan.

Rakennustapaseloste

ASUNTOJEN PINTAMATERIAALIT

MAKUUHUONE

KALUSTEET

Kalusteovet valkoinen mdf-ovi, erillisen kalustekuvan mukaan.

PESUHUONE JA MAHDOLLINEN ERILLIS WC

LATTIAT

Laatoitettu.

SEINÄT

Laatoitettu.

KATTO

Valkolakattu kuusipaneeli.

KALUSTEET

Allas, allaskaappi, peilikaappi valolla ja pistorasialla sekä pesuhuoneissa kääntyvä kokolasinen suihkuseinä.

Pesuhuoneissa on lisäksi pyykinpesukoneliitäntä ja pesutornivaraus. Varauksen päällä huoneiston ilmanvaihtokone, LTO.

VESIKALUSTEET

Allashanat yksiotehanoja. Suihkuissa termostaattihanat.

SAUNA (OSASSA ASUNNOISTA)

LATTIAT

Laatoitettu, laatoitus nostetaan jalkalistaksi seinälle kahden rivin verran.

SEINÄT

Kuusipaneeli.

LAUTEET

Tervaleppä.

KATTO

Kuusipaneeli.

KIUAS

6 kW sähkökiuas

Kuivien tilojen kalusteet ovat kalustetoimittajan toimittamia va-kiokalusteita erillisen kalustesuunnitelman mukaan.



Helsingin Graniittikallio

ASUNTO-OSAKEYHTIÖ

Varaa unelmiesi koti osoitteessa:
WWW.GRANIITTIKALLIO.FI

Kohdetta markkinoi:
VRP Etelä-Suomi Oy
Takomotie 1 – 3
00380 Helsinki

Asuntomyynti VRP Etelä-Suomi
myynti.etela-suomi@vrp.fi
044 010 0262

