
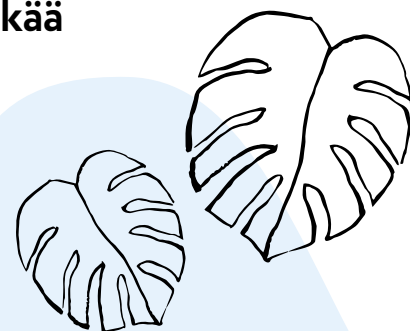


Helposti vuokrattava sijoituskohde
kaupungin keskustassa



Hyvinkään Ratapiha

 **Uudenmaankatu 25, 05800 Hyvinkää**
ASUNTO OY HYVINKÄÄN
RATAPIHA



Kaupunkiasumista erilaisiin elämäntilanteisiin

Asunto-osakeyhtiö Hyvinkään Ratapiha tarjoaa viihtyisiä kaupunkikoteja erinomaisten kulkuyhteyksien äärellä.

6-kerroksinen omalla tontilla varustettu Hyvinkään Ratapiha sijaitsee idyllisellä Viertolan alueella monipuolisten palvelujen lähellä. Tästä uudiskohteesta matkaa helposti opiskelemaan vieressä sijaitsevaan Laurean ammattikorkeakouluun, ja keskustaankin kävelee hetkessä. Rautatieasema sijaitsee hieman yli puolen kilometrin päässä, josta juna kiidättää Tikkurilaan ja Helsinkiin vaivatta. Keskeisen sijaintinsa ansiosta asunnot ovat helposti vuokrattavia.



190 m

Lähikauppa



500 m

Hyvinkään keskusta



200 m

Ammattiopisto Hyria



650 m

Juna-asema



50 m

Lähin bussipysäkki



50 m

Laurea-ammattikorkeakoulu

- Vantaan Tikkurilaan n. 30 min
- Helsingin keskustaan n. 45 min



Modernia asumista kasvavassa kaupungissa

Hyvinkää on kehittynyt ja väkiluvultaan kasvava kaupunki, jonka historia ulottuu yli viidensadan vuoden taakse.

Kaupunki tarjoaa mahdollisuudet erilaisiin elämyksiin ja harrastusmahdollisuuksiin ulkoilun, kulttuurin ja urheilun saralla ympäri vuoden. Kaupunkikeskusta on tiivis, joten liikkuminen paikasta toiseen on vaivatonta ja myös kulkuyhteydet pääkaupunkiseudulle ovat saumattomat.

Viertolan kaupunginosa on asuinalueena rauhallinen ja suosittu. Alle kilometrin päässä sijaitseva Kauppakeskus Willa tarjoaa kävijälleen ostosmahdollisuuksia yli sadassa liikkeessä ja ravintolassa.

Hyvinkään Ratapihan kodeissa korostuu huoleton asuminen ja modernit ratkaisut.

Asunnot lämpiävät kaukolämmöllä toimivalla vesikiertoisella lattialämmityksellä. Yhtiölle osoitetut autopaikat sijaitsevat viereisessä parkkitalossa ja osa paikoista on varustettu sähköautonlatauksella. Yhtiön yhteissauna sijaitsee talon ylimmässä kerroksessa.

VRP – tarina hyvän rakentajasta

VRP on Etelä-, Keski- ja Länsi-Suomessa toimiva rakennusliike, joka on rakentanut hyvää ympäristöä vuodesta 1985 lähtien. Erityisosaamistamme on asuntotuotanto, vaativa korjausrakentaminen, KVR-urakointi sekä teollisuus- ja liiketilarakentaminen.

Rakentavin terveisin,

MATTI KOIVUNORO
TOIMITUSJOHTAJA,
VRP ETELÄ-SUOMI OY

Uuden kodin rakentaminen lähtee aina ihmisten tarpeista. Projektimme keskiössä on koko ajan ihmiset, ja se kenelle kodit soveltuvat sekä minne asunnot rakennetaan. Hyvinkään Ratapihan kohteessa halusimme luoda mahdollisuuden huolettomaan asumiseen aivan Hyvinkään keskustan tuntumaan. Modernit ja energiatehokkaat ratkaisut helpottavat asukkaan arkea ja asumista.

Omalla tontilla sijaitsevan Hyvinkään Ratapihan keskeinen sijainti tekee kohteesta varteenotettavan vaihtoehdon myös asuntosijoittajalle. Monipuoliset palvelut, hyvät kulkuyhteydet sekä lähellä sijaitsevat oppilaitokset varmistavat kohteen hyvän vuokrattavuuden.

VRP on toiminut Etelä-Suomen alueella vuodesta 2015 lähtien. Näiden vuosien aikana olemme rakentaneet satoja uusia koteja Uudenmaan alueelle. Juuremme ovat vahvasti Keski-Suomessa Jyväskylässä ja ne takaavatkin meille vankan taloudellisen aseman. Tällä hetkellä työllistämme noin 130 henkilöä ja vuoden 2022 liikevaihtomme on 100 miljoonaa euroa.





**Huoletonna
asumista**



**Laadukkaat
materiaalit**



**Lähellä
palveluja**

Asunto Oy Hyvinkään Ratapiha

YKSIÖT

25,5 m² 1H+KT 6 kpl

KAKSIOT

41,0 m² 2H+KT 6 kpl

42,0 m² 2H+KT 3 kpl

45,5 m² 2H+KT+S 1 kpl

KOLMIOT

54,0 m² 3H+KT+S 2 kpl

54,5 m² 3H+KT 6 kpl

NELIÖT

83,0 m² 4H+KT+S 6 kpl

VIISIÖT

96,5 m² 5H+KT+S 3 kpl

Osoite

Uudenmaankatu 25,
05800 Hyvinkää

Huoneistojen määrä

33 kpl

Talotyyppi

Kerrostalo

Energialuokka

A

Lämmitysmuoto

Kaukolämpö;
vesikiertoinen
lattialämmitys

Kerrosten lukumäärä

6

Arvioitu valmistuminen

06-08/23

Tontin omistus

Oma

Myyntihinnat

alk. 50 701 €

Velattomat hinnat

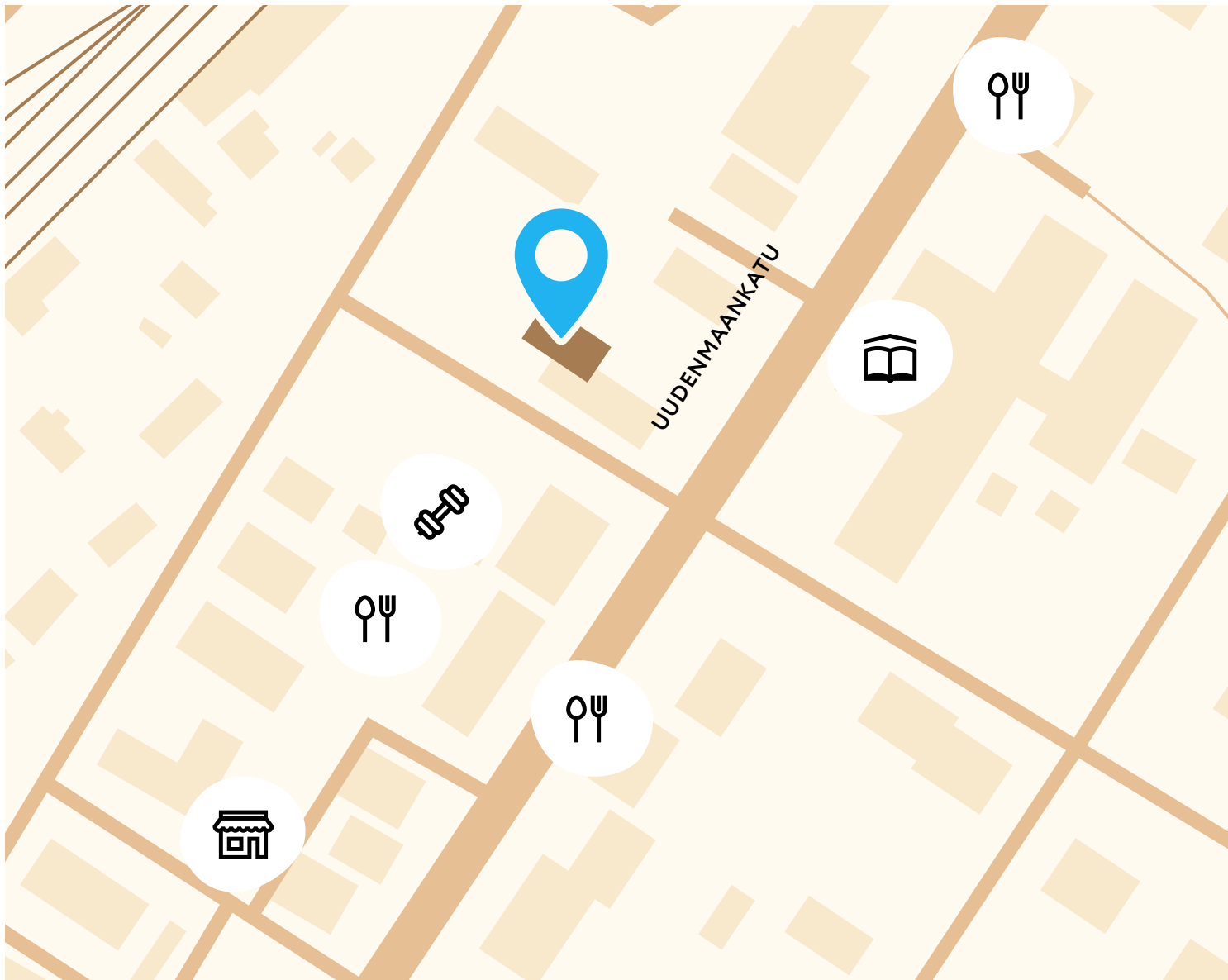
alk. 127 500 €

Hinnasto

As.	Kerros	Tyyppi	m ²	Myynti-hinta	Laina-osuus	Velaton hinta	Neliö hinta	Hoito-vastike	Rahoitus vastike 1 (korko)	Rahoitus vastike 2 (korko+lyh.)
1	1	2H+KT+S	45,5	58 617,09	137 032,91	195 650,-	4 300,-	182,00	148,45	611,26
2	1	2H+KT	42	66 708,09	126 491,91	193 200,-	4 600,-	168,00	137,03	564,24
3	1	2H+KT+S	41	65 119,80	123 480,20	188 600,-	4 600,-	164,00	133,77	550,81
4	1	4H+KT+S	83	98 627,89	249 972,11	348 600,-	4 200,-	332,00	270,80	1115,05
5	1	3H+KT	54,5	53 861,68	164 138,32	218 000,-	4 000,-	218,00	177,82	732,17
6	1	1H+KT	25,5	50 701,34	76 798,66	127 500,-	5 000,-	102,00	83,20	342,58
7	2	3H+KT+S	54	64 167,54	162 632,46	226 800,-	4 200,-	216,00	176,19	725,46
8	2	2H+KT	42	70 908,09	126 491,91	197 400,-	4 700,-	168,00	137,03	564,24
9	2	2H+KT+S	41	69 219,80	123 480,20	192 700,-	4 700,-	164,00	133,77	550,81
10	2	4H+KT+S	83	106 927,89	249 972,11	356 900,-	4 300,-	332,00	270,80	1115,05
11	2	3H+KT	54,5	64 761,68	164 138,32	228 900,-	4 200,-	218,00	177,82	732,17
12	2	1H+KT	25,5	59 626,34	76 798,66	136 425,-	5 350,-	102,00	83,20	342,58
13	3	3H+KT+S	54	74 967,54	162 632,46	237 600,-	4 400,-	216,00	176,19	725,46
14	3	2H+KT	42	77 208,09	126 491,91	203 700,-	4 850,-	168,00	137,03	564,24
15	3	2H+KT+S	41	75 369,80	123 480,20	198 850,-	4 850,-	164,00	133,77	550,81
16	3	4H+KT+S	83	123 527,89	249 972,11	373 500,-	4 500,-	332,00	270,80	1115,05
17	3	3H+KT	54,5	72 936,68	164 138,32	237 075,-	4 350,-	218,00	177,82	732,17
18	3	1H+KT	25,5	66 001,34	76 798,66	142 800,-	5 600,-	102,00	83,20	342,58
19	4	5H+KT+S	96,5	114 669,77	290 630,23	405 300,-	4 200,-	386,00	314,85	1296,42
20	4	2H+KT+S	41	81 519,80	123 480,20	205 000,-	5 000,-	164,00	133,77	550,81
21	4	4H+KT+S	83	131 827,89	249 972,11	381 800,-	4 600,-	332,00	270,80	1115,05
22	4	3H+KT	54,5	81 111,68	164 138,32	245 250,-	4 500,-	218,00	177,82	732,17
23	4	1H+KT	25,5	71 101,34	76 798,66	147 900,-	5 800,-	102,00	83,20	342,58
24	5	5H+KT+S	96,5	124 319,77	290 630,23	414 950,-	4 300,-	386,00	314,85	1296,42
25	5	2H+KT+S	41	87 669,80	123 480,20	211 150,-	5 150,-	164,00	133,77	550,81
26	5	4H+KT+S	83	140 127,89	249 972,11	390 100,-	4 700,-	332,00	270,80	1115,05
27	5	3H+KT	54,5	89 286,68	164 138,32	253 425,-	4 650,-	218,00	177,82	732,17
28	5	1H+KT	25,5	76 201,34	76 798,66	153 000,-	6 000,-	102,00	83,20	342,58
29	6	5H+KT+S	96,5	133 969,77	290 630,23	424 600,-	4 400,-	386,00	314,85	1296,42
30	6	2H+KT+S	41	93 819,80	123 480,20	217 300,-	5 300,-	164,00	133,77	550,81
31	6	4H+KT+S	83	148 427,88	249 972,12	398 400,-	4 800,-	332,00	270,80	1115,05
32	6	3H+KT	54,5	97 461,68	164 138,32	261 600,-	4 800,-	218,00	177,82	732,17
33	6	1H+KT	25,5	84 361,34	76 798,66	161 160,00	6 320,-	102,00	83,20	342,58

Lisätietoa

- Hoitovastikearvio noin 4,0 €/m²/kk
- Vedestä veloitetaan asuntokohtaisen kulutuksen mukaan. Lämpimälle ja kylmälle vedelle on omat mittarit.
- Vesimaksuennakko kerätään kuukausittain ja maksu tasataan vuosittain.
- Hallitus määrää vesimaksuennakon suuruuden. Arvioitu vesimaksu on 20 eur/kk/hlö.
- Asunnoissa on kiinteä laajakaistayhteys ja kaapelitv-liittymä, joista veloitetaan palveluntarjoajan hinnaston mukaan. Arvioitu hinta on 4 eur/kk/asunto (10M/10M).
- Yhtiölainan kokonaislaina-aika on 25 vuotta. Lyhennykset alkavat 15.06.2026. Lyhennysvapaa on 3 vuotta (vastikkeen keräys alkaa n.1/2 vuotta ennen lyhennystä). Yhtiölainan viitekorko on 12 kk euribor (min 0 %) ja marginaali 0,98 %.
- Kuukausittainen rahoitusvastike on laskettu 1,30 % korko-olettamalla.
- Rahoitusvastike 1:een sisältyy ainoastaan yhtiölainan korko.
- Rahoitusvastike 2:een sisältyy yhtiölainan korko + lyhennys. Rahoitusvastike 2:n kerääminen alkaa taloussuunnitelman mukaisesti.
- Lopullinen yhtiölainan korko määräytyy kulloisenkin tarkastusajankohdan korkotason mukaan.



JULKISIVUT

Julkisivu
koilliseen



Julkisivu
lounaaseen



JULKISIVUT

Julkisivu
kaakkoon



Julkisivu
luoteeseen



Asemapiirros

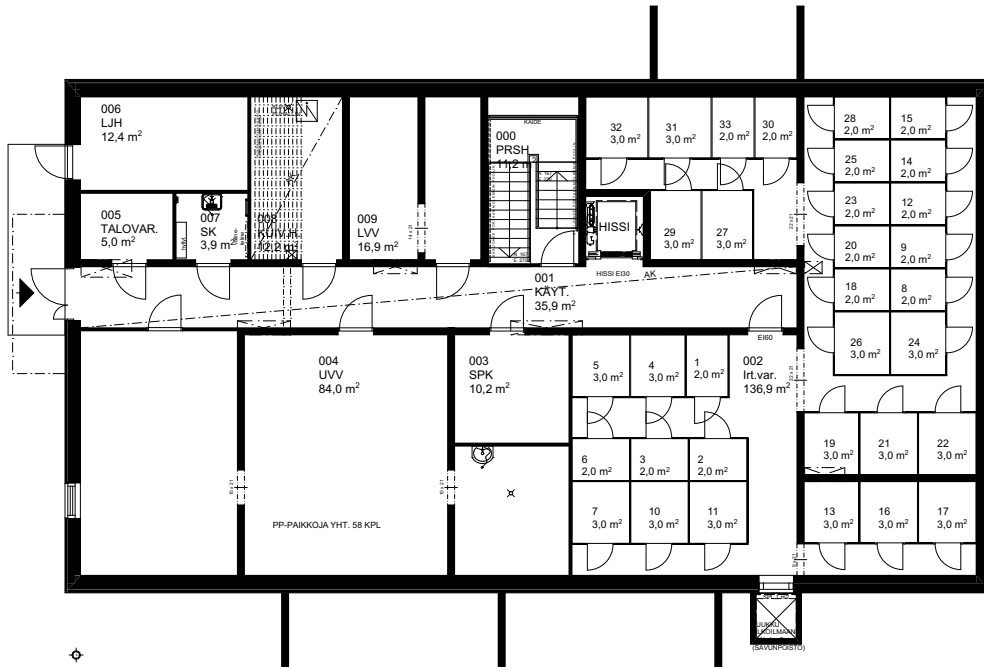


Autopaikat

- Tontin 18 autopaikat 22 kpl
- Tontilla 13 sijaitsevaan pysäköintitaloon tulevista paikoista 21 autopaikkaa on varattu tontin 18 käyttöön
- Lisäksi yksi liikuntaesteinen autopaikka tontilla 16

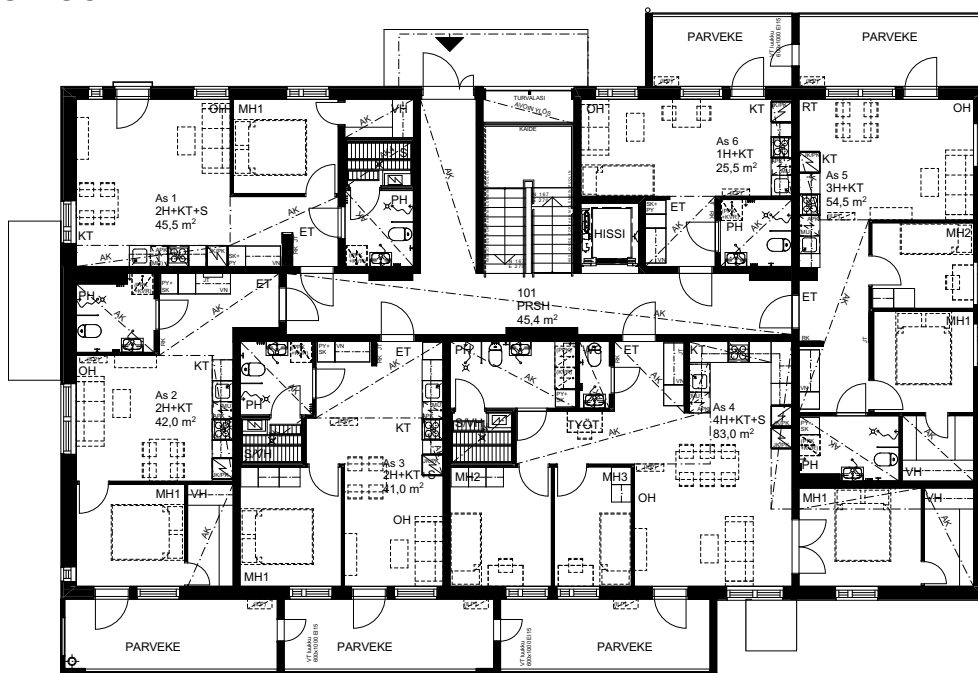
POHJAPIIRUSTUS

Kellarikerros



POHJAPIIRUSTUS

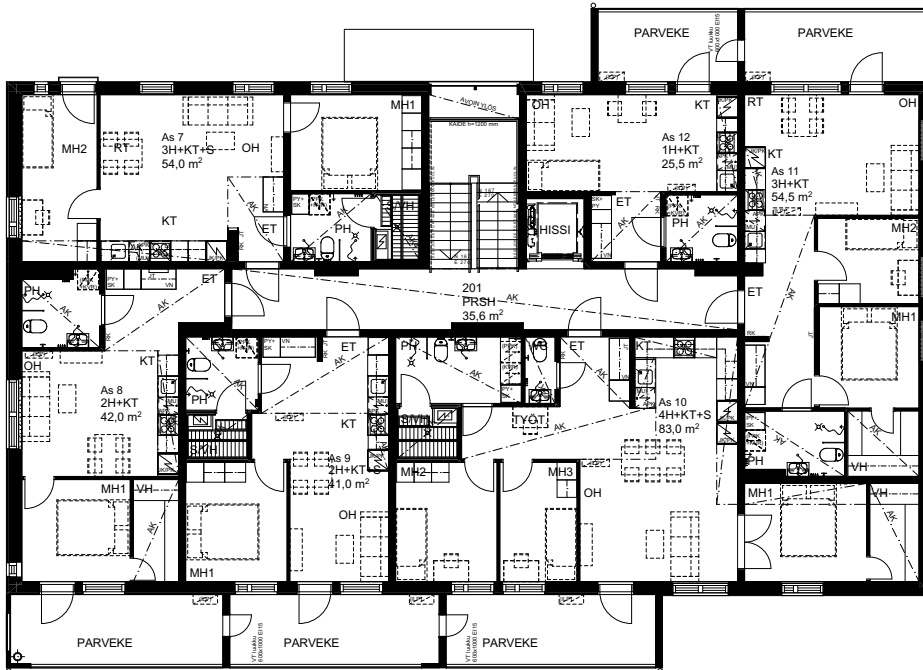
1. kerros



Asuntojen yksityiskohdat, kuten ikkunoiden ja alasaskujen sekä kotelointien sijainnit saattavat vaihdella huonetyypeittäin ja kerroksittain. Tarkemmat tiedot myyntimateriaalista.

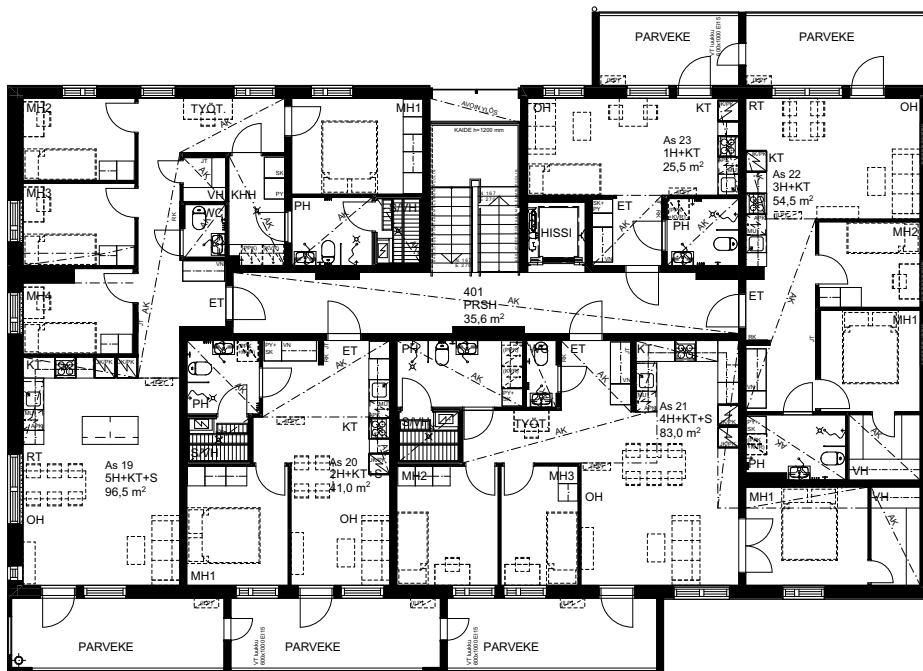
POHJAPIIRUSTUS

2-3. kerros



POHJAPIIRUSTUS

4-6. kerros

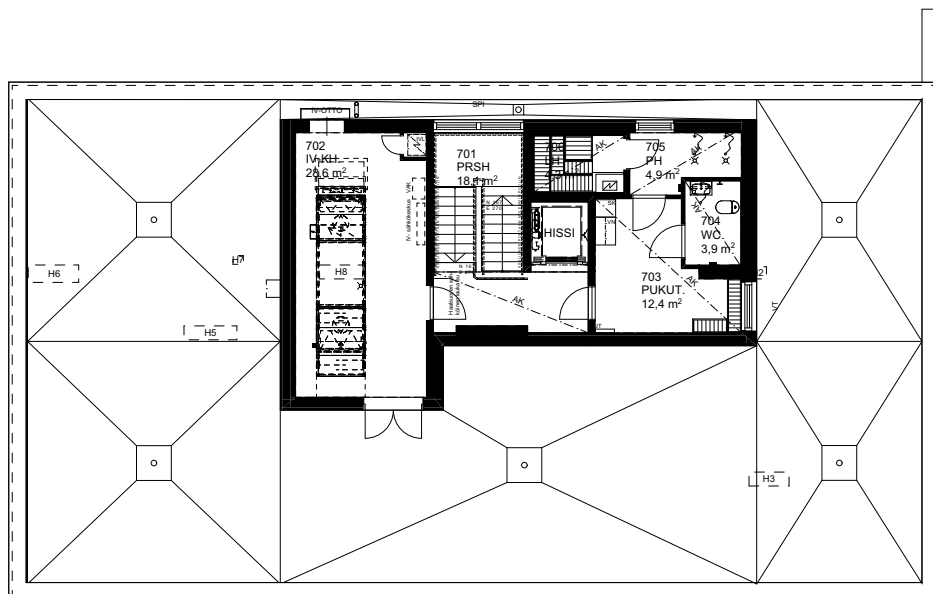


Asuntojen yksityiskohdat, kuten ikkunoiden ja alaslaskujen sekä kotelointien sijainnit saattavat vaihdella huonetyypeittäin ja kerroksittain. Tarkemmat tiedot myyntimateriaalista.



POHJAPIIRUSTUS

Ullakkokerros



Asuntojen yksityiskohdat, kuten ikkunoiden ja alasaskujen sekä koteloitien sijainnit saattavat vaihdella huonetyypeittäin ja kerroksittain. Tarkemmat tiedot myyntimateriaalista.

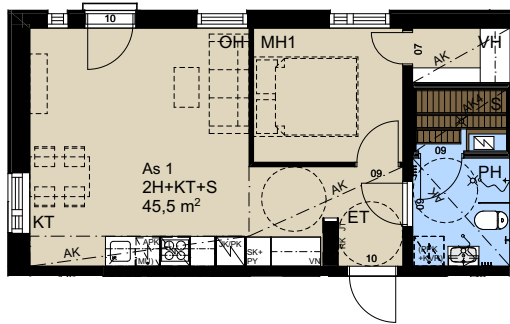
Asuntopohjat

45,5 m²

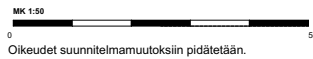
2 h + kt + s

AS 1 1. kerros

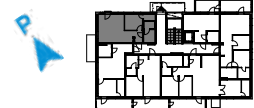
PARVEKE:
Ranskalainen



POHJAPIIRUSTUS ~ 1:50



Oikeudet suunnitelmamuutoksiin pidätetään.



SIJAINTIKAAVIO ~ 1:500
1.KERROS

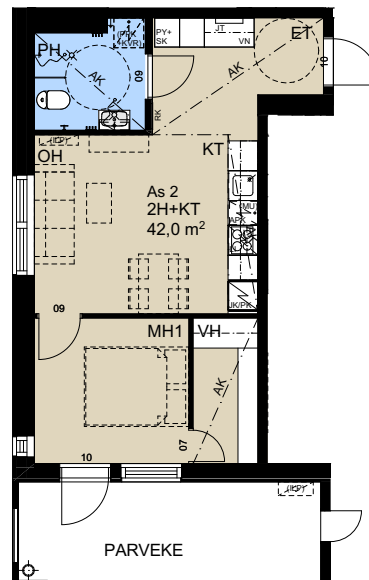
42,0 m²

2 h + kt

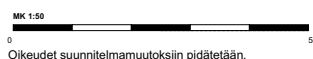
AS 2 1. kerros

AS 8 2. kerros

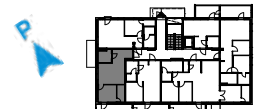
AS 14 3. kerros



POHJAPIIRUSTUS ~ 1:50



Oikeudet suunnitelmamuutoksiin pidätetään.



SIJAINTIKAAVIO ~ 1:500
1.KERROS

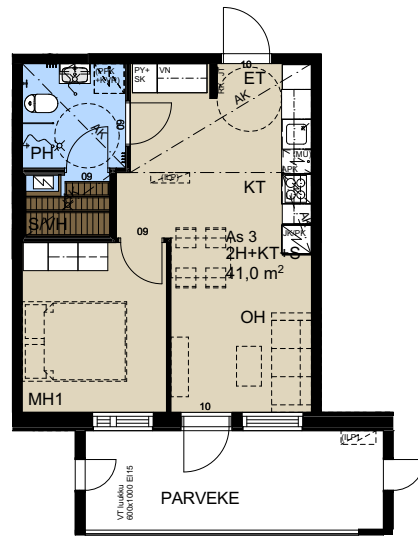
Asuntojen yksityiskohdat, kuten ikkunoiden ja alaslaskujen sekä koteloitien sijainnit saattavat vaihdella huonetyypeittäin ja kerroksittain. Tarkemmat tiedot myyntimateriaalista.

Asuntopohjat

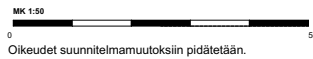
41,0 m²

2h + kt + s

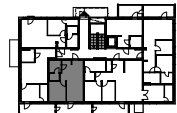
AS 3	1. kerros
AS 9	2. kerros
AS 15	3. kerros
AS 20	4. kerros
AS 25	5. kerros
AS 30	6. kerros



POHJAPIIRUSTUS ~ 1:50

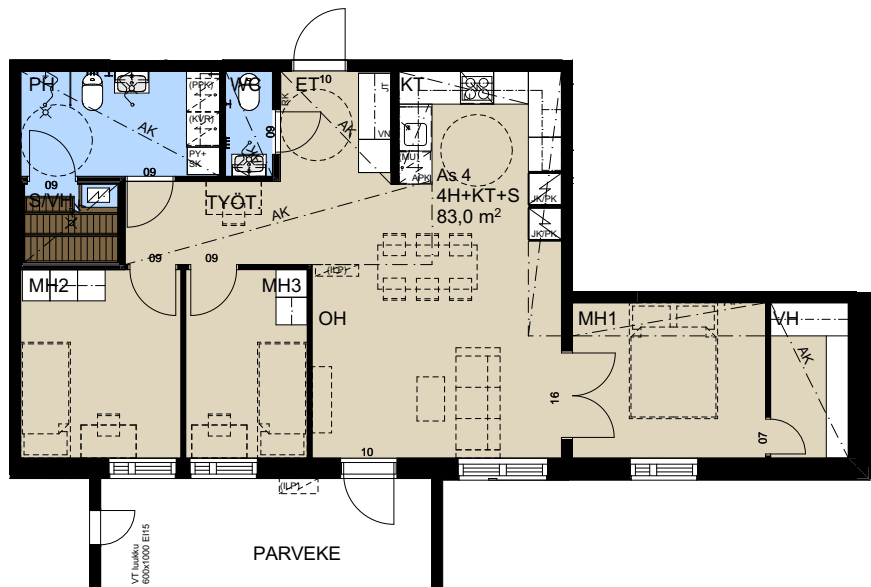


Oikeudet suunnitelmamuutoksiin pidätetään.

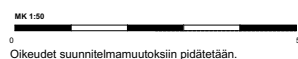
SIJAINTIKAAVIO ~ 1:500
1.KERROS83,0 m²

4 h + kt + s

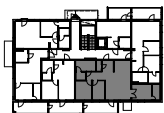
AS 4	1. kerros
AS 10	2. kerros
AS 16	3. kerros
AS 21	4. kerros
AS 26	5. kerros
AS 31	6. kerros



POHJAPIIRUSTUS ~ 1:50



Oikeudet suunnitelmamuutoksiin pidätetään.

SIJAINTIKAAVIO ~ 1:500
1.KERROS

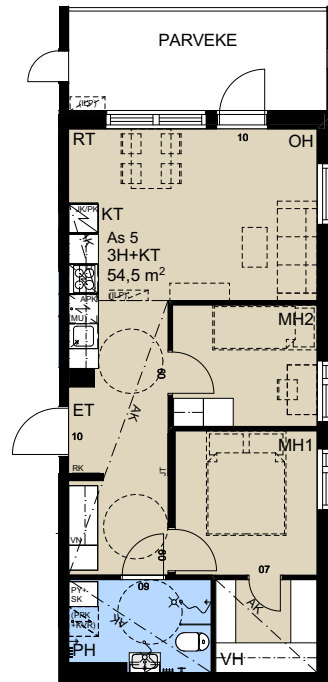
Asuntojen yksityiskohdat, kuten ikkunoiden ja alaslaskujen sekä kotelointien sijainnit saattavat vaihdella huonetyypeittäin ja kerroksittain. Tarkemmat tiedot myyntimateriaalista.

Asuntopohjat

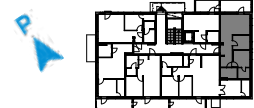
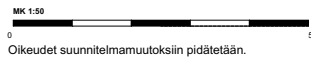
54,5 m²

3 h + kt

- AS 5 1. kerros
- AS 11 2. kerros
- AS 17 3. kerros
- AS 22 4. kerros
- AS 27 5. kerros
- AS 32 6. kerros



POHJAPIIRUSTUS ~ 1:50



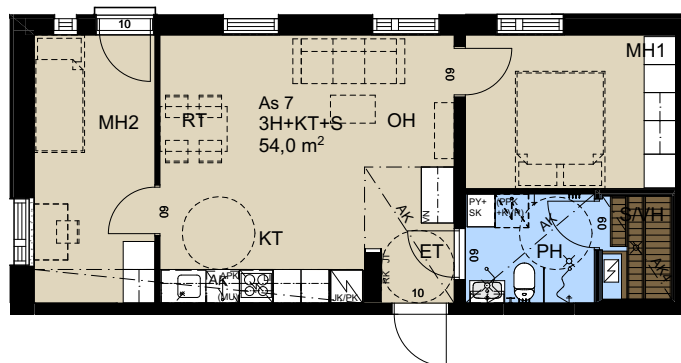
SIJAINTIKAAVIO ~ 1:500
1.KERROS

54,0 m²

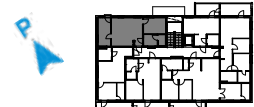
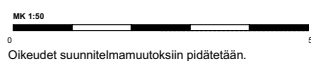
3 h + kt + s

- AS 7 2. kerros
- AS 13 3. kerros

PARVEKE:
Ranskalainen



POHJAPIIRUSTUS ~ 1:50



SIJAINTIKAAVIO ~ 1:500
2.-3.KERROS

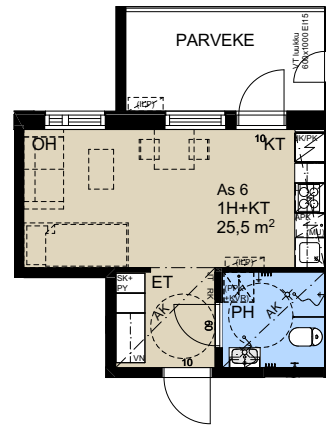
Asuntojen yksityiskohdat, kuten ikkunoiden ja alasaskujen sekä kotelointien sijainnit saattavat vaihdella huonetyypeittäin ja kerroksittain. Tarkemmat tiedot myyntimateriaalista.

Asuntopohjat

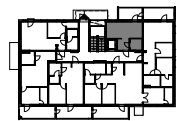
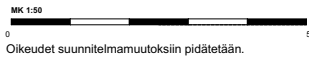
25,5 m²

1 h + kt

AS 6	1. kerros
AS 12	2. kerros
AS 18	3. kerros
AS 23	4. kerros
AS 28	5. kerros
AS 33	6. kerros



POHJAPIIRUSTUS ~ 1:50

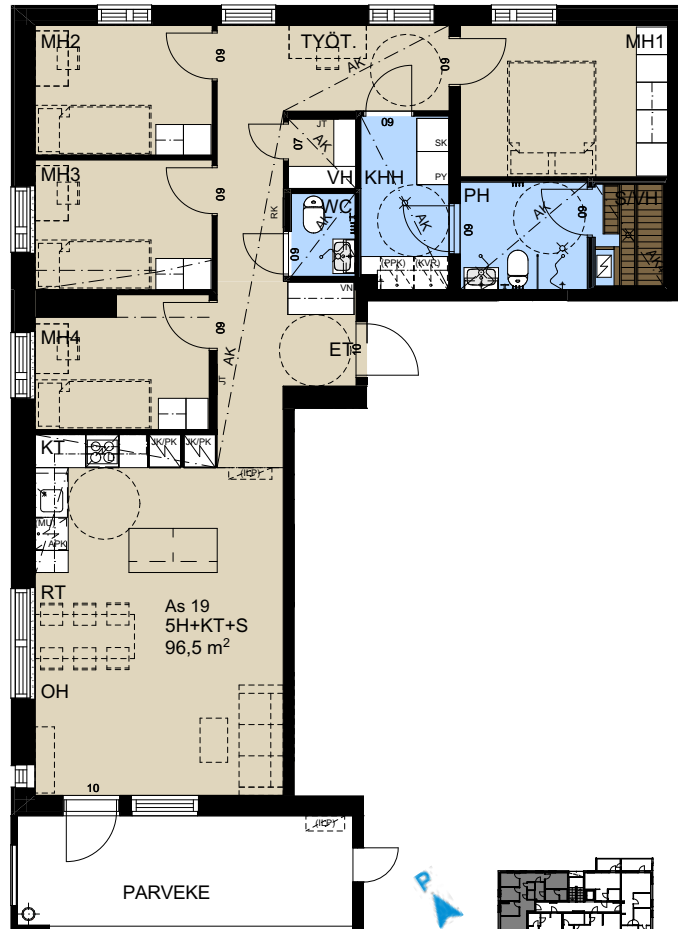


SIJAINTIKAAVIO ~ 1:500
1.KERROS

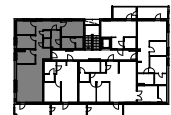
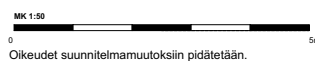
96,5 m²

5 h + kt + s

AS 19	4. kerros
AS 24	5. kerros
AS 29	6. kerros



POHJAPIIRUSTUS ~ 1:50



SIJAINTIKAAVIO ~ 1:500
4.-6.KERROS

Asuntojen yksityiskohdat, kuten ikkunoiden ja alasaskujen sekä kotelointien sijainnit saattavat vaihdella huonetyypeittäin ja kerroksittain. Tarkemmat tiedot myyntimateriaalista.

Rakennustapaselostus

ASUNTO OY HYVINKÄÄN RATAPIHA
 UUDENMAANKATU 25, 05800 HYVINKÄÄ

YLEISTÄ

Asunto-osakeyhtiö sijaitsee Hyvinkäällä kaupunginosan 6 korttelissa 517 tontilla numero 17. Rakennuskohde käsittää yhden hissillä varustetun elementtirakenteisen kerrostalon. Rakennuksessa on kuusi maanpäällistä kerrosta, yksi kellarikerros sekä vesikatolla sijaitseva ullakko. Kellarikerroksessa sijaitsevat irtaimistovarastot, ulkoiluvälinevarasto, lastenvaunuvarasto, kuivaushuone, tekniset tilat, siivoustila sekä talovarasto. Ullakolla sijaitsee saunaosasto sekä ilmanvaihtokonehuone. Yhtiölle osoitettu väestönsuoja tulee sijaitsemaan tontilla 16. Väestönsuoja on yhteiskäytössä tonteilla 17, 18, 19 ja 16 sijaitsevien yhtiöiden kanssa.

PIHA-ALUEET JA AUTOPAIKAT

Korttelin 517 tonteilla 16, 17, 18 ja 19 on yhteiset piha-alueet. Pihatyöt ja pihavarusteet pihasuunnitelman mukaisesti. Jäteastiat sijaitsevat tontilla 16 asemapiirustuksen mukaisesti ja palvelevat tontteja 17, 18, 19, 16 ja tämän lisäksi myös tontti 15 liittyy jätehuoltoon. Yhtiön autopaikat sijaitsevat viereisessä korttelissa 516 olevassa LPA hallissa, lukuun ottamatta yhtä LE-paikkaa, joka sijaitsee tontilla 16. Autopaikkoja Ratapihalla on yhteensä 22 kappaletta. Yhteisistä toiminnoista on tehty yhtiöiden kesken yhteisjärjestelysopimus.

RAKENTEET

Kantavat rakenteet

Rakennus perustetaan anturaperustuksin pohjarakennussuunnitelmien ja rakennesuunnitelmien mukaisesti. Alapohja on maanvarainen teräsbetoni-laatta. Välipohjarakenne elementtirakenteinen ja kantavat väliseinät ovat teräsbetonielementtejä. Julkisivut ovat sandwich-elementtirakenteisia. Uudenmaankadunpuoleinen julkisivu on rapattu julkisivupiirustusten mukaisesti.

Yläpohja ja vesikatto

Yläpohjan kantavana rakenteena ovat ontelolaatat ja puurakenteet rakennesuunnitelmien mukaan. Lämmöneristeenä on puhalluskivi-villa ja vesikatteenä kaksinkertainen bitumikermikate.

Portaat, porrastasot ja kaiteet

Porrassyöksyt ovat elementtirakenteisia vakioportaita. Askellankut ovat mosaiikkibetonia. Kaiteet vakioteräspinnakaiteita. Kerrostasot teräsbetonirakenteisia, pinnoitteenä muovimatto.



RAKENTEET

Parvekkeet

Parvekelaatat ovat teräsbetonielementtejä, joiden yläpinta on betonia, alapinta maalaamaton betonipinta. Parvekekaiteet joko betonielementtejä tai metalli- ja lasirakenteisia, parvekkeille asennetaan parvekelasitus julkisivusuunnitelman mukaisesti. Parvekkeet ovat tuulettuvaa ulkotilaa, joten ne eivät ole tiiviitä tuulelta, vedeltä tai lumelta.

Osassa asunnoista ranskalainen parveke, kaiteet metallirakenteisia. Osassa parvekepielistä on hätäpoistumisluukku viereiselle parvekkeelle. Tämän käyttö sallittu vain hätätapauksessa.

Ikkunat ja ovet

Asuntojen ikkunat ovat tehdasvalmisteisia sisään aukeavia kolmilasisia MSE-puualumiini-ikkunoita. Asuntojen ikkunoissa on sälekaihtimet. Huoneistojen kerrostaso-ovet ovat puuviilupintaisia palo-ovia. Parvekkeiden ovet tehdasvalmisteisia puualumiiniovia. Huoneistojen sisäiset väliovet ovat tehdasvalmisteisia valkoisia laakaovia. Saunassa kokolasiovi.

LVI JA SÄHKÖ

Rakennus liitetään kaukolämpöverkkoon ja rakennuksen lämmitysjärjestelmä on vesikiertoinen patteri- ja lattialämmitys, myös asuntojen pesuhuoneissa on lattialämmitys. Sähkö ja käyttövesi (kylmä/lämmin) mitataan huoneistokohtaisesti.

Asuntojen sähkö-, antenni- ja yleiskaapelointipistokkeet tehdään sähköpistekuvan mukaan. Rakennus varustetaan yhteisantennijärjestelmällä, joka liitetään kaapelitelevisioverkkoon. Kiinteistö on varustettu tiedonsiirron mahdollistavalla yleiskaapeloinnilla. Asunnot varustetaan sähköverkkoon kytketyillä palovaroittimilla. Pääsisäänkäynnille koodilukko.

Rakennuksessa on keskitetty ilmanvaihto ja ilmanvaihtokonehuone sijaitsee rakennuksen ullakolla. Asunnon mahdollista ilmalämpöpumppua saa käyttää vain ja ainoastaan jäähdyttämiseen.

Huoneistot

Pintamateriaalit ja varusteet

ETEINEN

LATTIA
KEVYET VÄLISEINÄT
KATTO

Laminaatti, jalkalistat valkoiset
Tasoitettu ja maalattu kipsilevyseinä
Ruiskutasoitettu, alakatot ja koteloinnit
tasoitetaan ja maalataan
Kalusteovet valkoinen MDF
– erillisen kalustekuvan mukaan

OLOHUONE

LATTIA
KEVYET VÄLISEINÄT
KATTO

Laminaatti, jalkalistat valkoiset
Tasoitettu ja maalattu kipsilevyseinä
Ruiskutasoitettu, alakatot ja koteloinnit
tasoitetaan ja maalataan

KEITTIÖ, KEITTOTILA

LATTIA
KEVYET VÄLISEINÄT
KATTO

Laminaatti, jalkalistat valkoiset
Tasoitettu ja maalattu kipsilevyseinä
Ruiskutasoitettu, alakatot ja koteloinnit
tasoitetaan ja maalataan
Levytys välitilalaminaatilla
Tehdasvalmisteisia MDF-ovia, pöytätasot
laminaattipintaisia. Pesuallas yksialtainen
tasoon upotettu rst-allas. Erillisen kalusteku-
van mukaan
Allashanat yksiotehanoja
Kodinkoneet valkoisia, astianpesukone
integroitu

VÄLITILA
KALUSTEET

VESIKALUSTEET
KODINKONEET

MAKUuhuONE

LATTIA
KEVYET VÄLISEINÄT
KATTO

Laminaatti, jalkalistat valkoiset
Tasoitettu ja maalattu kipsilevyseinä
Ruiskutasoitettu, alakatot ja koteloinnit
tasoitetaan ja maalataan
Kalusteovet valkoinen MDF erillisen kaluste-
kuvan mukaan

KALUSTEET

PESUHUONE

LATTIA
SEINÄT
KATTO
KALUSTEET
VESIKALUSTEET

Laatoitettu
Laatoitettu
Valkolakattu kuusipaneeli
Allas, allaskaappi
Allashanat yksiotehanoja
Suihkuissa termostaattihanat

Pesuhuoneissa on pyykinpesukone-
liitäntä ja tilavaraus pesutornille

Huoneistot

Pintamateriaalit ja varusteet

ERILLIS-WC
(OSASSA
ASUNNOISTA)

LATTIA
ALTAAN TAUSTASEINÄ
MUUT SIENÄT
KATTO
KALUSTEET
VESIKALUSTEET

Laatoitettu, lattialaatta nostetaan laatan verran maalatuille seinille
Laatoitettu
Maalattu
Tasoitettu ja maalattu kipsilevy
Allas, allaskaappi
Allashanat yksiotehanoja

**KODINHOITO-
HUONE** (OSASSA
ASUNNOISTA)

LATTIA
SEINÄT
KATTO
KALUSTEET

Laatoitettu, lattialaatta nostetaan laatan verran maalatuille seinille
Maalattu
Valkolakattu kuusipaneeli
Erillisen kalustesuunnitelman mukaan

SAUNA (OSASSA
ASUNNOISTA)

LATTIA
SEINÄT
LAUTEET
KATTO
KIUAS

Laatoitettu
Kuusipanelointi
Tervaleppä
Kuusipanelointi
6 kW

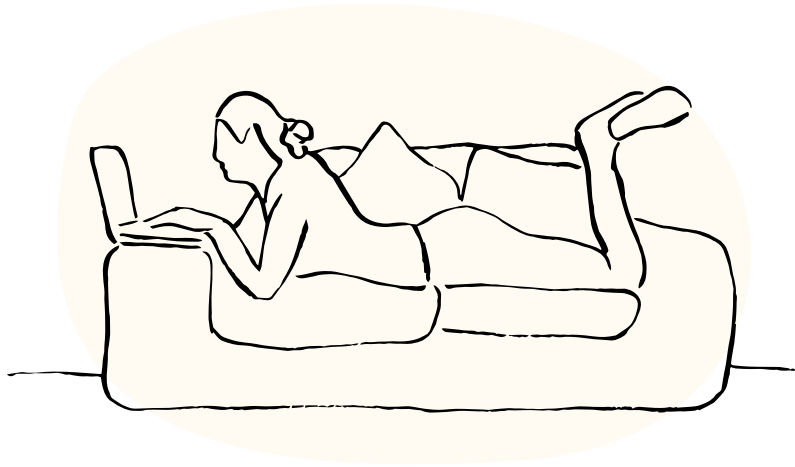
Kuivien tilojen kalusteet erillisen kalustesuunnitelman mukaan.

Rakennustapaseloste on laadittu yleisluontoisten tietojen antamiseksi. Urakoitsija pidättää oikeuden vaihtaa mainittuja materiaaleja ja/tai rakenteita toisiin vastaaviin sekä työnaikaisiin mittamuutoksiin arkkitehdin myyntipohjista poiketen. Hormit, kotelot sekä alakatot toteutetaan tekniikan vaatiman tilantarpeen mukaan ja kalustemerkinnät ja mitat ovat muodoiltaan suuntaa-antavia ja voivat poiketa laatimisajan tiedoista.

Esitteiden tiedot ja havainnekuvat, jotka ovat taiteilijan näkemyksiä, voivat yksityiskohdiltaan poiketa valmiista toteutuksesta.

Helsingissä 07.06.2022
VRP Etelä-Suomi Oy

Hyvinkään Ratapiha



**VARMISTA KANNATTAVA
SIJOITUS**

Tee varaus osoitteessa:
vrp.fi/hyvinkaan-ratapiha



Rakentaja ja markkinointi:

VRP Etelä-Suomi Oy
Takomotie 1-3, 00380 Helsinki
www.vrp.fi

Asuntomyynti VRP Etelä-Suomi

myynti.etela-suomi@vrp.fi
044 010 0262

@vrprakennuspalvelut



Esitteen tiedot ja havainnekuvat, jotka ovat taiteilijan näkemyksiä,
voivat yksityiskohdiltaan poiketa valmiista toteutuksesta.